

# Onderhoudsinstructie ClimaRad Verti

## Onderhoudsfrequentie filters

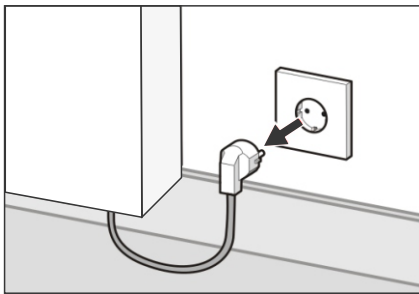
### Wanneer vervangt u de filters?

- Bij normaal gebruik: om de 2 jaar of eerder als de melding 'filter vervuild' op het display verschijnt (bijvoorbeeld bij woningen en kantoren).
- Bij intensief gebruik: na 1 jaar of eerder als de melding 'filter vervuild' op het display verschijnt (bijvoorbeeld bij zorgcomplexen en scholen).

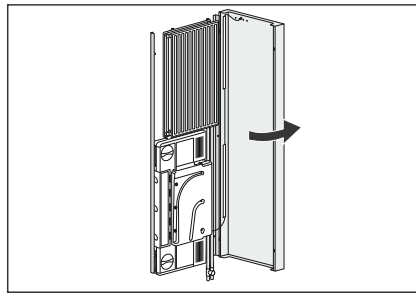
### Filters bestellen

Bestel nieuwe filters via  
[www.climarad.nl/filters](http://www.climarad.nl/filters)

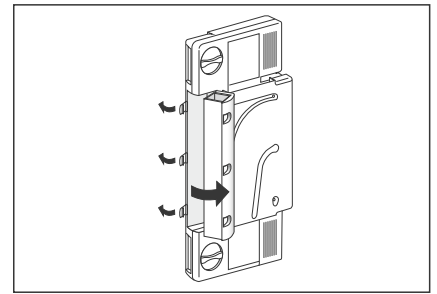
## Toevoerfilters vervangen



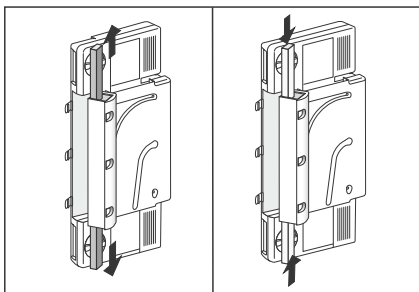
1. Schakel het toestel eerst uit door de stekker uit het stopcontact te trekken.



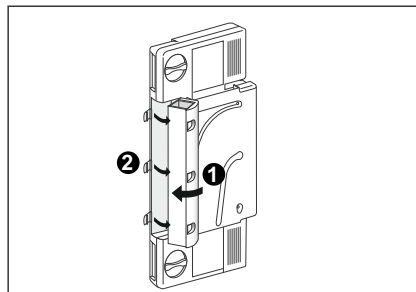
2. Open de deur van de behuizing door deze aan de linkerkant een klein beetje op te tillen en naar voren te trekken.



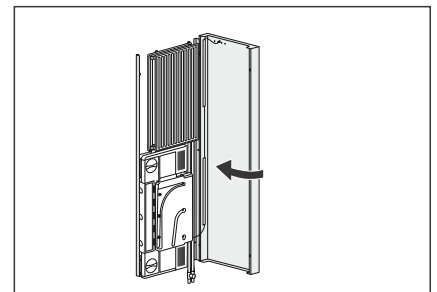
3. Maak de drie sluitclips aan de linkerkant van het toestel open en kantel het filterhuis naar voren.



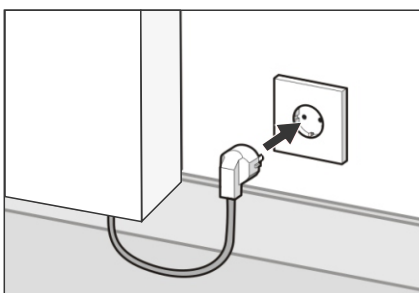
4. Schuif de twee vervuilde filterdelen uit het filterhuis en schuif de twee nieuwe filterdelen volledig in het filterhuis.



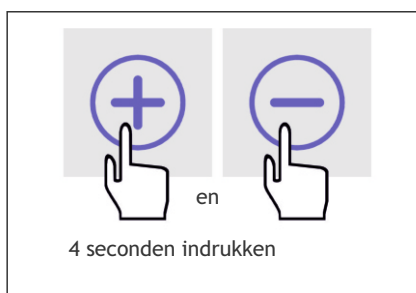
5. Kantel het filterhuis terug en zet deze vast met de drie sluitclips.



6. Sluit de deur van de behuizing.



7. Stop de stekker weer in het stopcontact.

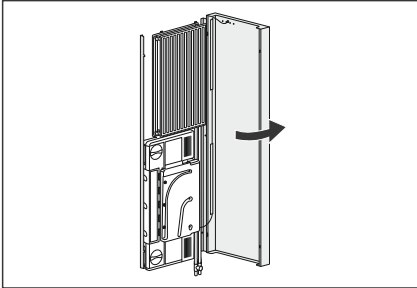


8. Reset de filterurenteller door + en - op het display 4 sec. gelijktijdig in te drukken. De melding "filter vervuild" verdwijnt nu.

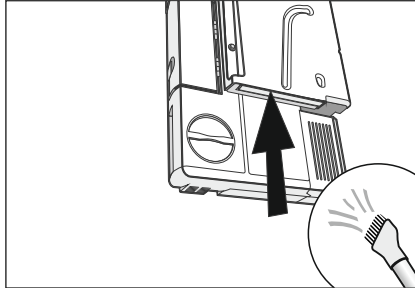
**Belangrijk:** Reset de filterurenteller alléén indien u de filters heeft vervangen!

**Let op:** Zorg ervoor dat er geen filterdelen uit het filterhuis steken of gereedschap tussen het filterhuis en de behuizing vastgeklemd wordt. Dit kan het filterhuis beschadigen en luchtlekkages langs de randen veroorzaken.

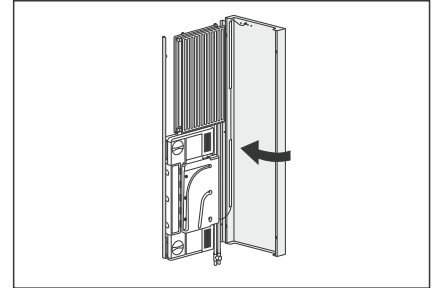
## Luchtafvoerfilters reinigen



1. Open de deur van de behuizing.

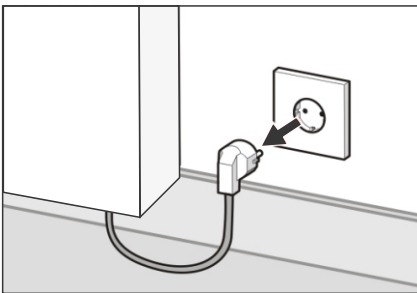


2. Stofzuig bij vervuiling. U hoeft het luchtafvoerfilter daarbij niet uit te nemen.

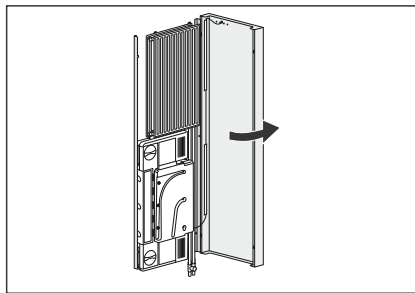


3. Sluit de deur van de behuizing.

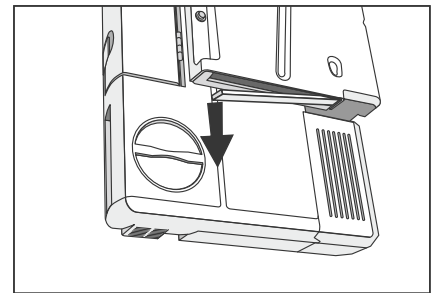
## Luchtafvoerfilters vervangen



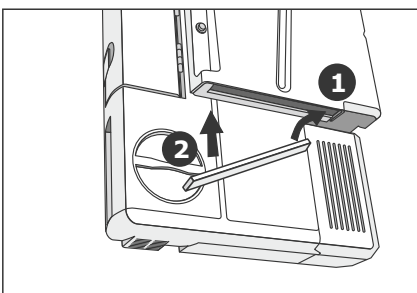
1. Schakel het toestel eerst uit door de stekker uit het stopcontact te trekken.



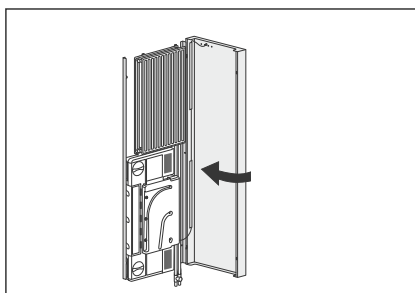
2. Open de deur van de behuizing.



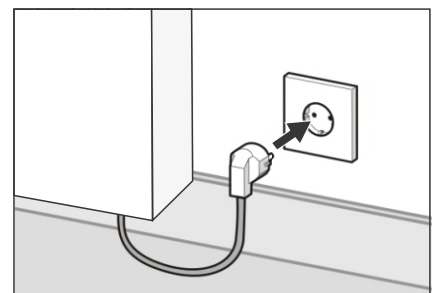
3. Trek met een vinger aan de linkerzijde van de opening het filter eruit en verwijder het.



4. Steek het nieuwe filter eerst met de rechterzijde in de opening. Duw daarna de linkerzijde van het filter in het gat.

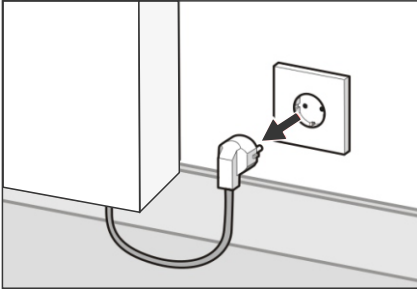


5. Sluit de deur van de behuizing.

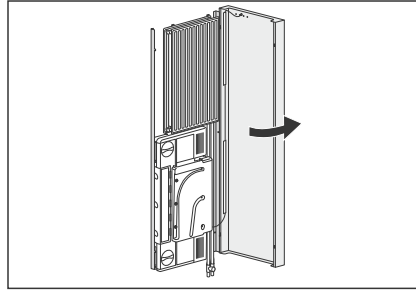


6. Stop de stekker weer in het stopcontact.

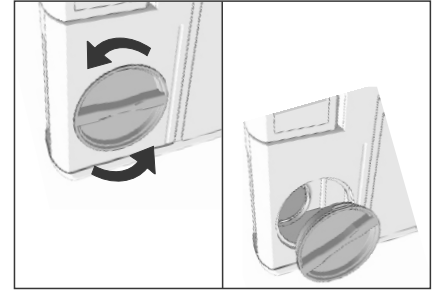
## Luchtkanalen reinigen



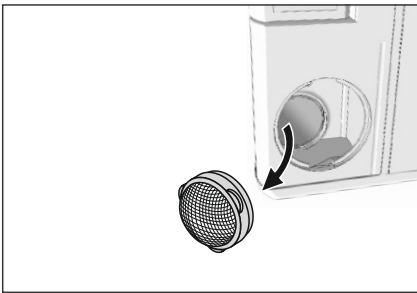
1. Schakel het toestel eerst uit door de stekker uit het stopcontact te trekken.



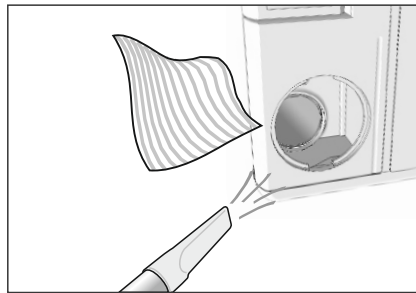
2. Open de deur van de behuizing door deze aan de linkerzijde een klein beetje op te tillen en naar voren te trekken.



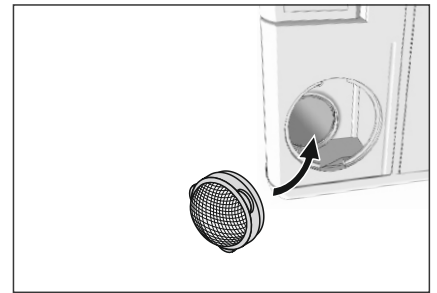
3. Verwijder de twee doppen door deze een slag naar links te draaien en deze uit te nemen.



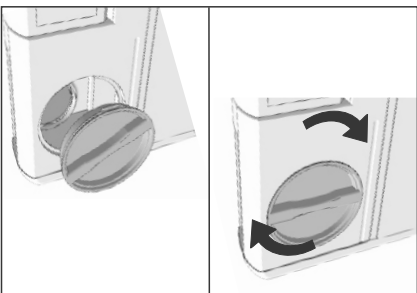
4. Pak de ronde cups bij de drie lipjes vast en neem deze uit.



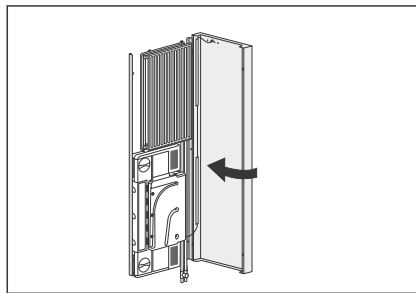
5. Verwijder vuil uit beide kanalen met een stofzuiger of zachte doek (gebruik geen water).



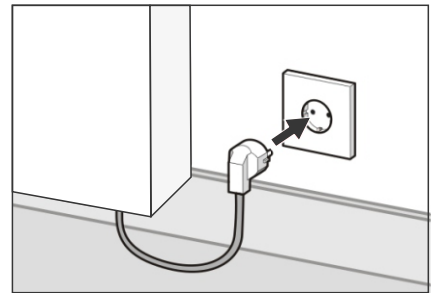
6. Plaats de ronde cups weer terug.



7. Plaats de doppen terug en draai ze goed dicht voor een correcte werking.



8. Sluit de deur van de behuizing.



9. Stop de stekker weer in het stopcontact.