

Wartungsanweisungen ClimaRad Care H1C-C

Wartungsfrequenz Filter

Wann müssen die Filter gewechselt werden?

- Bei normaler Nutzung: etwa 2 Jahre oder früher, wenn die Meldung "Filter vervuild" auf dem Display erscheint (beispielsweise in Wohnungen und Büros).
- Bei intensiver Nutzung: etwa 1 Jahr oder früher, wenn die Meldung „Filter vervuild“ auf dem Display erscheint (beispielsweise in Pflegeeinrichtungen und Schulen).

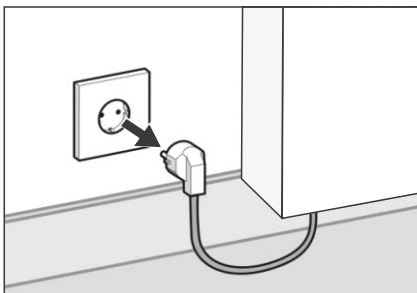
Auf www.climarad.nl/filtervervanging können Sie das Anleitungsvideo anschauen.

Filter bestellen

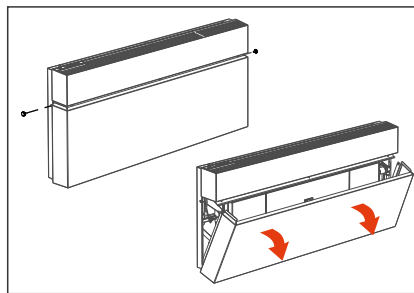
Bestellen Sie neue Filter auf

www.climarad.nl/filters

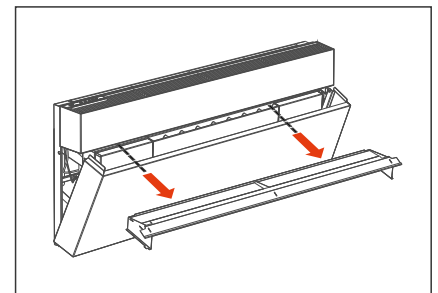
Luftzufuhrfilter austauschen



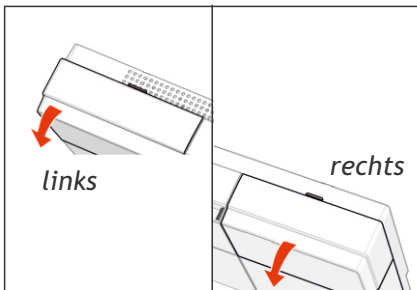
1. Schalten Sie das Gerät zunächst aus, indem Sie den Stecker aus der Steckdose ziehen.



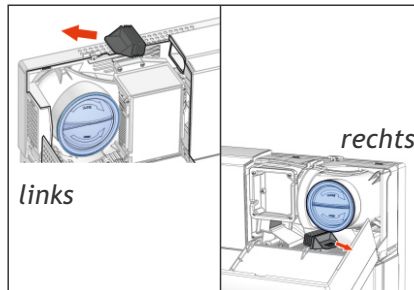
2. Schrauben Sie die Verriegelungsschrauben aus dem Gehäuse. Das untere Gehäuse klappt jetzt nach vorne.



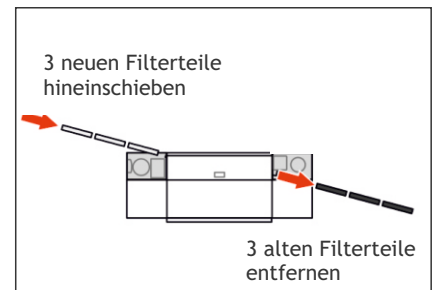
3. Entfernen Sie den Luftverteiler.



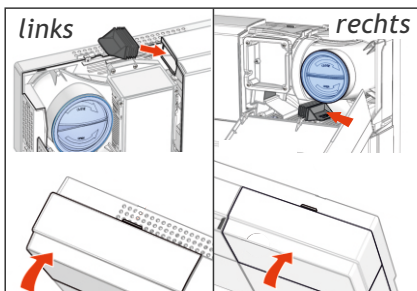
4. Öffnen Sie die beiden Klappen, indem Sie diese in Ihre Richtung ziehen.



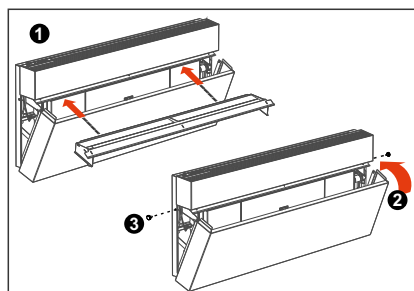
5. Entfernen Sie die schwarzen Filterkappen.



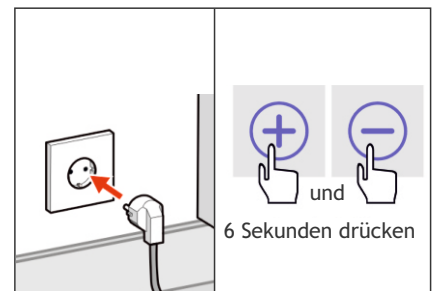
6. Schieben Sie an der linken Seite drei neue Filterteile in das Gerät. An der rechten Seite werden die alten Filterteile automatisch herausgeschoben.



7. Setzen Sie die beiden schwarzen Filterkappen (links und rechts) wieder auf und schließen Sie die Klappen wieder.



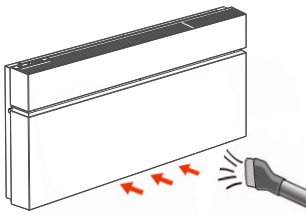
8. Setzen Sie den Luftverteiler wieder an seine Stelle (1), klappen Sie das untere Gehäuse wieder zurück (2) und befestigen Sie dieses mit den Schrauben (3).



9. Schließen Sie das Gerät wieder an die Stromversorgung an und setzen Sie den Filterstundenzähler zurück (6 Sek. lang gleichzeitig auf + und - drücken). Die Meldung „Filter vervuild“ erlischt jetzt.

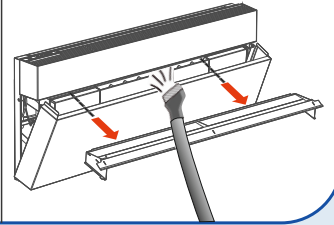
Wichtig: Den Filterstundenzähler nur dann zurücksetzen, wenn Sie die Filter ausgetauscht haben.

Die Luftabfuhrfilter und das Grobfilter reinigen

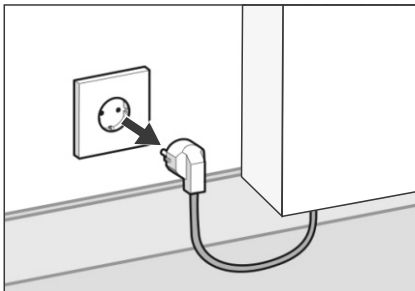


Die Luftabfuhrfilter befinden sich an der Unterseite des Gerätes. Reinigen Sie die Filter mit dem Staubsauger, wenn die Verschmutzung deutlich zu sehen ist. Dadurch bleibt der Luftdurchlass gewährleistet. Dabei ist es nicht erforderlich, die Luftabfuhrfilter herauszunehmen.

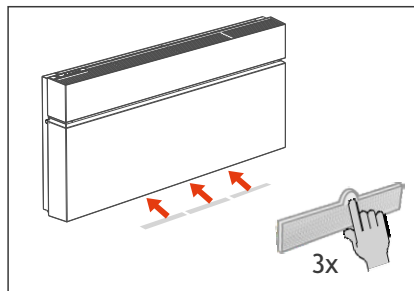
Das Grobfilter befindet sich unter dem Konvektor, über dem Luftverteiler. Nehmen Sie erst den Luftverteiler heraus und reinigen Sie das Filter mit dem Staubsauger, wenn die Verschmutzung deutlich zu sehen ist.



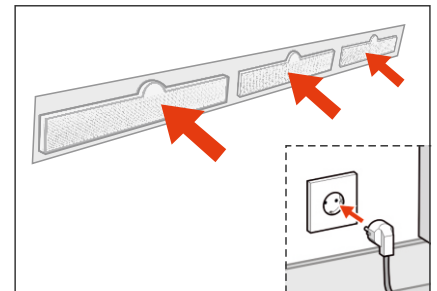
Luftzufuhrfilter austauschen



1. Schalten Sie das Gerät zunächst aus, indem Sie den Stecker aus der Steckdose ziehen.

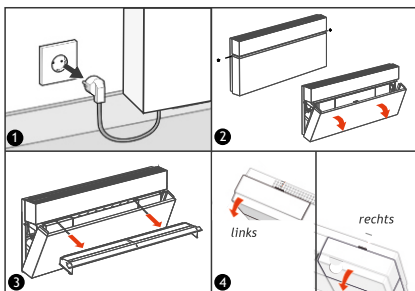


2. Die Abfuhrfilter (3 Stück) befinden sich unten in der Mitte des Gerätes. Diese können entfernt werden, indem Sie einen Finger hinter die Aussparung stecken.

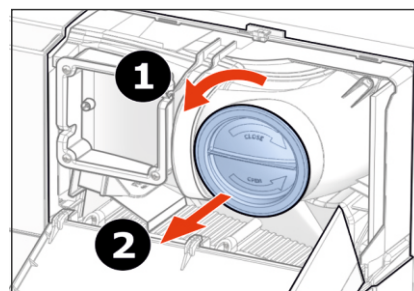


3. Schieben Sie 3 neue Filter in die Halterungen und stecken Sie den Stecker wieder in die Steckdose.

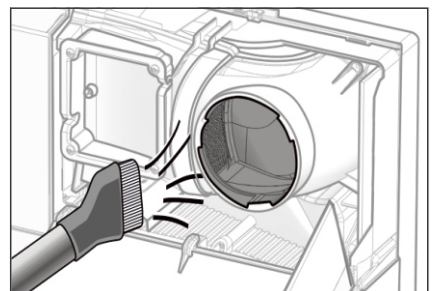
Luftkanäle reinigen



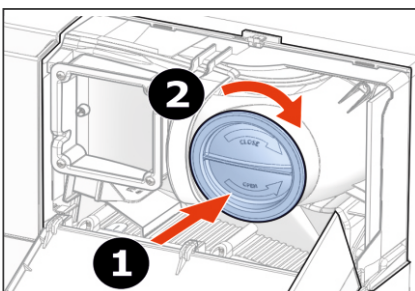
Zunächst die Schritte 1 bis einschließlich 4 von 'Luftzufuhrfilter austauschen' ausführen.



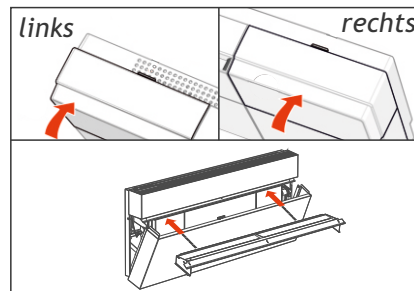
5. Die beiden blauen Kappen eine Umdrehung entgegen dem Uhrzeigersinn drehen und entfernen.



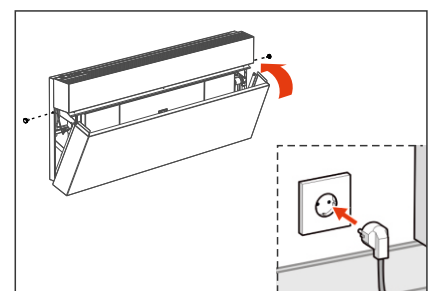
6. Verschmutzung aus beiden Kanälen mit dem Staubsauger oder einem weichen Tuch (kein Wasser verwenden) entfernen.



7. Die beiden blauen Filterkappen für eine korrekte Funktion wieder ganz hereindrücken und zudrehen.



8. Die Klappen schließen und den Luftverteiler wieder zurücksetzen.



9. Klappen Sie das untere Gehäuse wieder zurück und befestigen Sie dieses mit den Schrauben. Stecken Sie anschließend den Stecker wieder in die Steckdose.