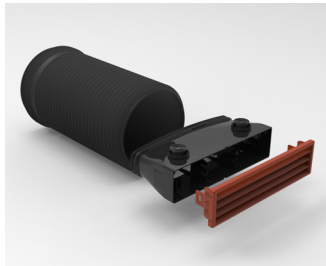


ClimaRad Wanddurchführungen und Gitter

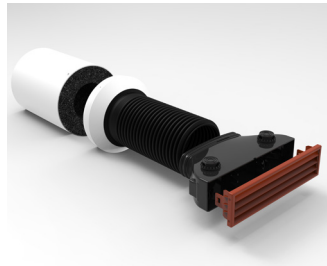
Unsere Wanddurchführungen sind in zwei Ausführungen erhältlich: Typ Backsteinformat oder Aufbau. Abhängig von der Außenwand wird eine dieser Versionen eingesetzt. Dazu sind für beide Ausführungen Bälge in zwei Größen (eine kurze und eine mittlere/lange Variante) erhältlich. Die zugehörigen Wandgitter sind in diversen RAL-Farben lieferbar. Andere RAL-Farben sind eventuell lieferbar.



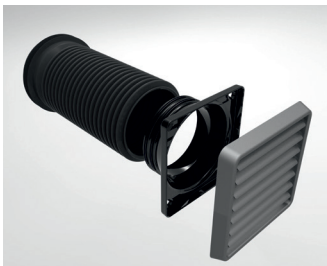
a) Wanddurchführung Backsteinformat für Mauerdicke: längere Version



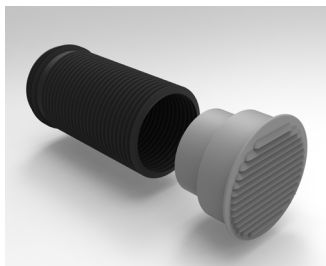
b) Wanddurchführung Backsteinformat für Mauerdicke: ClimaRad Ventura



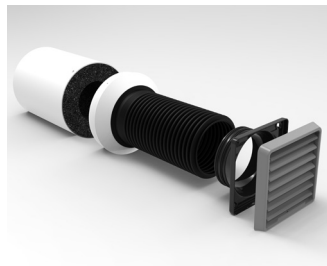
c) Wanddurchführung Backsteinformat für Mauerdicke: ClimaRad Ventura en S-Fan(+)



d) Mittlere/lange Variante Wanddurchführung Aufbau für Wanddicken



e) Wanddurchführung Aufbau für Wanddicken: ClimaRad Ventura



f) Wanddurchführung Aufbau für Wanddicken: ClimaRad Ventura en S-Fan(+)



g) Wanddurchführung Aufbau für Wanddicken: Sandwichelemente

Backsteinformat

Die ClimaRad-Backsteinformatgitter ähneln einem Giebelstein und sind darum geeignet zum Einsatz in gemauerten Wänden mit Standard-Backsteinen.

Durchführung mit flexiblem Faltenbalg:

- a) Ø110 mm für Wandstärke 300-650 mm
- b) Ø150 mm für ClimaRad Ventura Wandstärke 120-450 mm
- c) Ø110 mm schallabsorbierender Kanal mit Dämpfergehäuse Ø154 mm ausgestattet mit Absorptionsschaum für ClimaRad Ventura/S-Fan(+)*.

Abmessungen Auslass: 53x210 mm

Farben**

	RAL 9001
	RAL 7021
	RAL 8015

* Auf Anfrage erhältlich

** Andere RAL-Farben sind gegen Aufpreis erhältlich.

Aufbau

ClimaRad-Aufbaugitter sind speziell für glatte, flache Wände konzipiert.

Wanddurchführungen für Aufbaugitter sind in zwei Typen erhältlich.

Durchführung mit flexiblem Faltenbalg:

- d) Ø110 mm für Wandstärken 120-350 mm
- d) Ø110 mm für Wandstärken 250-600 mm
- e) Ø150 mm für ClimaRad Ventura Wandstärke 120-450 mm
- f) Ø110 mm schallabsorbierender Kanal mit Dämpfergehäuse Ø154 mm mit Absorptionsschaum für ClimaRad Ventura/S-Fan(+)*.

Speziell entwickelte Durchführung für Sandwichpaneele:
g) Ø110 mm für Wandstärken von 40-140 mm

Abmessungen des Gitters: 127x127 mm

Abmessungen des Gitters für ClimaRad Ventura: Ø175 mm

Farben**

	RAL 9001
	RAL 9007

ClimaRad®

Produktinformationen

Tabelle Druckabfall Außengitter einschließlich Wanddurchführung

Aufbaugitter	Volumendurchsatz [m³/h]	Druckabfall [Pa]
Strömungsrichtung Abfuhrluft:	25	0
	50	7
	75	14
	100	26
	125	48
Strömungsrichtung Zufuhrluft:	25	0
	50	5
	75	9
	100	18
	125	29

Backsteinformat Gitter	Volumendurchsatz [m³/h]	Druckabfall [Pa]
Strömungsrichtung Abfuhrluft:	25	1
	50	9
	75	20
	100	36
	125	47
Strömungsrichtung Zufuhrluft:	25	2
	50	8
	75	11
	100	22
	125	39



1. Backsteinformat RAL 8015 / 2. Aufbau verzinkt Stahl RAL 9001 / 3. Dachpfannendurchführung
4. Vertikal / 5. Aufbaugitter für ClimaRad Ventura und ClimaRad S-Fan(+) RAL 9001 / 6. Via Rahmenunterstück (Movair)

ClimaRad®

ClimaRad BV
Lübeckstraat 25
7575 EE Oldenzaal
Niederlande

Tel. +31 (0) 541 358 130
e-mail: info@climarad.com
www.climarad.de

Schauen Sie sich die ClimaRad-Lösungen
für die Bereiche Wohnen, Arbeit und Pflege an.