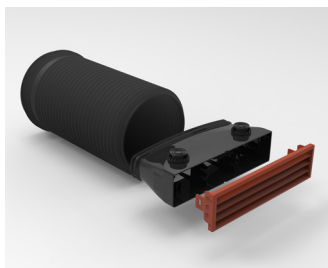


ClimaRad muurdoorvoeren en roosters

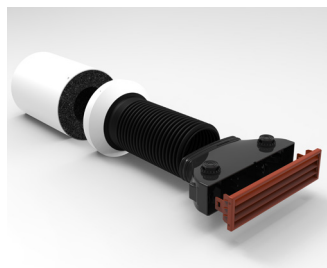
Onze muurdoorvoeren zijn verkrijgbaar in twee uitvoeringen: type waalformaat en opbouw. Afhankelijk van de buitenmuur wordt een van deze versies toegepast. De bijbehorende muurroosters zijn in diverse standaard RAL-kleuren leverbaar, overige RAL-kleuren zijn optioneel. Alle muurdoorvoeren kunnen wanneer nodig worden ingekort.



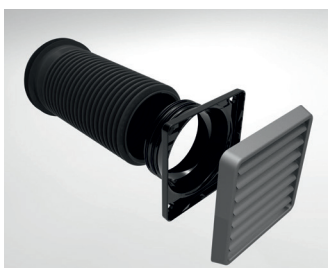
a) Waalformaat muurdoorvoer:
lange variant



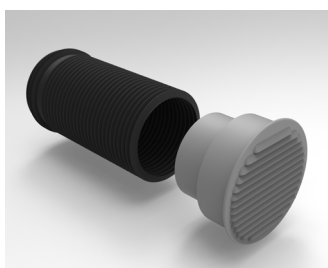
b) Waalformaat muurdoorvoer t.b.v.
ClimaRad Ventura



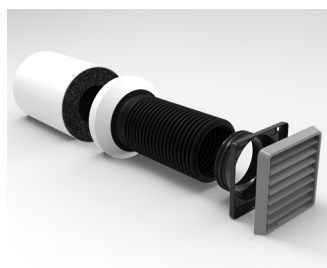
c) Waalformaat geluiddempende muurdoorvoer
t.b.v. ClimaRad Ventura en S-Fan(+)



d) Opbouw muurdoorvoer:
middel/lange variant



e) Opbouw muurdoorvoer t.b.v.
ClimaRad Ventura



f) Opbouw geluiddempende muurdoorvoer
t.b.v. ClimaRad Ventura en S-Fan(+)



g) Opbouw muurdoorvoer t.b.v.
sandwichpanelen

Waalformaat

De ClimaRad waalformaat roosters lijken op een gevelsteen en zijn daarom geschikt voor toepassing bij gemetselde muren met waalformaat bakstenen.

Doorvoer met flexibele balg:

- a) Ø110 mm t.b.v. muurdikte 300-650 mm
- b) Ø150 mm t.b.v. ClimaRad Ventura muurdikte 120-450 mm
- c) Ø110 mm geluiddempende doorvoer met demperhuis Ø154 mm voorzien van absorptieschuim t.b.v. ClimaRad Ventura/S-Fan(+)*

Afmetingen rooster: 53x210 mm

Kleuren**



* Op aanvraag leverbaar

** Afwijkende RAL-kleur is mogelijk tegen meerprijs.

Opbouw

ClimaRad opbouwroosters zijn speciaal ontworpen voor gladde, vlakke muren.

Muurdoorvoeren voor opbouwroosters zijn verkrijgbaar in twee types.

Doorvoer met flexibele balg:

- d) Ø110 mm t.b.v. muurdikte 120-350 mm
- d) Ø110 mm t.b.v. muurdikte 250-600 mm
- e) Ø150 mm t.b.v. ClimaRad Ventura muurdikte 120-450 mm
- f) Ø110 mm geluiddempende doorvoer met demperhuis Ø154 mm voorzien van absorptieschuim t.b.v. ClimaRad Ventura/S-Fan(+)*

Doorvoer speciaal ontwikkeld voor sandwichpanelen:
g) Ø110 mm t.b.v. muurdiktes 40-140 mm

Afmetingen rooster: 127x127 mm

Afmetingen rooster t.b.v. ClimaRad Ventura: Ø175 mm

Kleuren**



ClimaRad[®]

Productinformatie

Tabel drukval buitenrooster inclusief muurdoorvoer (Ø110 mm)

Waalformaat rooster	Volumestroom [m³/h]	Drukval [Pa]
Stromings- richting afvoerlucht:	25	1
	50	9
	75	20
	100	36
	125	47
Stromings- richting toevoerlucht:	25	2
	50	8
	75	11
	100	22
	125	39

Opbouwrooster	Volumestroom [m³/h]	Drukval [Pa]
Stromings- richting afvoerlucht:	25	0
	50	7
	75	14
	100	26
	125	48
Stromings- richting toevoerlucht:	25	0
	50	5
	75	9
	100	18
	125	29



1. Waalformaat rooster RAL 8015 / 2. Opbouw rooster verzinkt staal RAL 9001 / 3. Dakpandoorvoeren
4. Verticaal / 5. Opbouw rooster t.b.v. ClimaRad Ventura en ClimaRad S-Fan(+) RAL 9001 / 6. Via onderdorpel (Movair)

ClimaRad®

ClimaRad BV
Lübeckstraat 25
7575 EE Oldenzaal
Nederland

Tel. +31 (0) 541 358 130
e-mail: info@climarad.com
www.climarad.nl

Bekijk de [ClimaRad Solutions](#)
voor de markten wonen, werken en zorg.