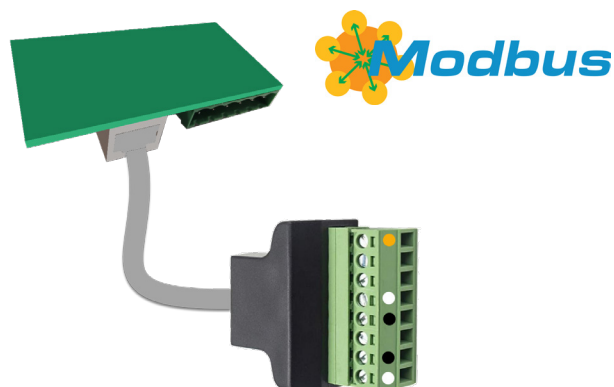


ClimaRad Communicatiemodule

Met de implementatie van grotere aantallen ClimaRad toestellen in een gebouw kan men het leefklimaat drastisch verbeteren. Met toenemende aantallen zal echter het beheer en de controle van de systemen onoverzichtelijker worden en meer tijd in beslag nemen. Om dit op te lossen, is de ClimaRad Communicatiemodule ontwikkeld.

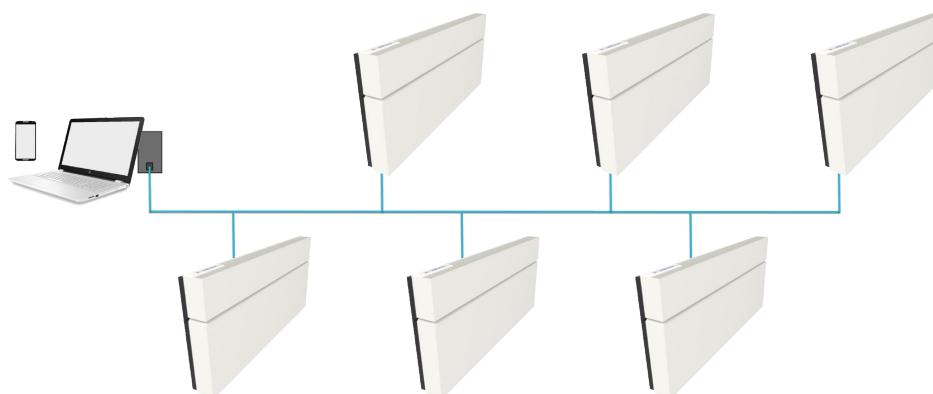
Overzichtelijk

De ClimaRad Communicatiemodule maakt centraal beheer van alle ClimaRad toestellen mogelijk in een extern GBS-systeem. De gebouwbeheerder heeft direct inzicht in de status van alle ClimaRad toestellen in het gebouw.



Wat doet de ClimaRad Communicatiemodule?

De ClimaRad Communicatiemodule maakt communicatie via de controller(s) in het gebouwbeheersysteem met de ClimaRad toestellen mogelijk. Van elke ClimaRad worden continu de status, CO₂-waarde, binnen-/buitentemperatuur, luchtvochtigheid en eventuele storingen doorgegeven.



Wat kan ik met de ClimaRad Communicatiemodule?

Naast de hierboven omschreven functionaliteit voor het weergeven van de statussen van de ClimaRad toestellen, alsmede eventuele storingen, kunt u met de ClimaRad Communicatiemodule ook alle ClimaRad toestellen op afstand bedienen met de gebouwbeheersysteemapplicatie. Zo kunt u eenvoudig specifieke ClimaRad toestellen pauzeren of juist maximaal laten ventileren of gewenste ruimtetemperaturen instellen.

Verder bestaat de mogelijkheid om met behulp van het externe gebouwbeheersysteem de ClimaRad toestellen op een specifiek tijdstip automatisch in de functie 'zomernachtkoeling' te zetten. Zo kunt u eenvoudig en zeer energiezuinig 's nachts ruimtes koelen met koele buitenlucht. Mocht een regeling op basis van tijd niet voldoende zijn, dan kan een gebouwbeheersysteem ervoor zorgen dat alle ClimaRad toestellen bij een bepaalde buitentemperatuur automatisch naar de nachtkoeling overschakelen.

Specificaties

De ClimaRad Communicatiemodule is een uitbreidingsmodule voor de ClimaRad WTW-units. Deze communicatiemodule biedt de volgende extra functionaliteit:

Modbus-poort voor communicatie met een Modbus RTU-controller (modbusclient). De aangesloten ClimaRads functioneren als modbusservers.

Specificaties Modbus poort

Aansluiting:	screw terminal
Aansturing:	Modbus RTU basic (2W Rs485 kabel)
Communicatie:	9600 baud, 1 start bit, 8 data bits, 1 stop bit, EVEN parity

De voordelen:

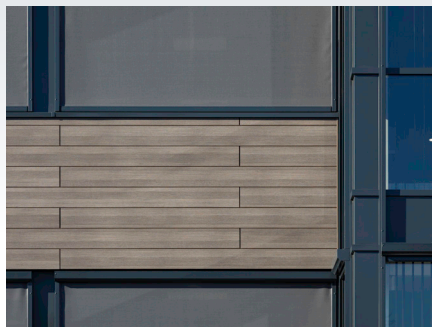
- Beter overzicht bij grotere aantallen ClimaRad toestellen;
- Realtime communicatie en bewaking tussen GBS-controller en ClimaRad toestellen;
- Eenvoudige bediening op afstand;
- Maakt tijdgestuurde programmering van ventilatie, verwarmen en koelen mogelijk.

Referentieproject renovatie bedrijfspand Siers te Oldenzaal

Het oude gedeelte van het hoofdkantoor van Siers heeft een metamorfose ondergaan. Niet alleen de buitenkant van het pand, maar ook de binnenkant heeft een nieuw jasje gekregen. De verbouwing stond in het teken van duurzaamheid en toekomstbestendigheid.

Voor de kantooromgeving is gekozen voor het toepassen van ClimaRad Care H1C units in combinatie met de ClimaRad Communicatiemodule die is gekoppeld aan een extern GBS-systeem. Hierdoor staan de units met elkaar in verbinding en kunnen zo centraal op afstand worden aangestuurd.

Voor meer informatie neemt u contact op via info@climrad.com of bel naar +31 (0) 541 358 130.



ClimaRad®

ClimaRad BV

Lübeckstraat 25
7575 EE Oldenzaal
Nederland

Tel. +31 (0) 541 358 130
e-mail: info@climrad.com
www.climarad.nl

Bekijk de [ClimaRad Solutions](#)
voor de markten wonen, werken en zorg.