

# Onderhoudsinstructie ClimaRad Sensa H2X

## Onderhoudsfrequentie filters

### Wanneer vervangt u de filters?

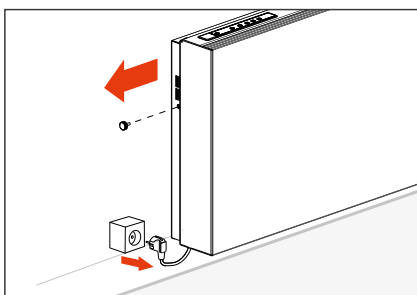
- Bij normaal gebruik: om de twee jaar of eerder als de melding 'filter vervuild' op het display verschijnt (bijvoorbeeld bij woningen en kantoren).
- Bij intensief gebruik: na één jaar of eerder als de melding 'filter vervuild' op het display verschijnt (bijvoorbeeld bij zorgcomplexen en scholen).

### Filters bestellen

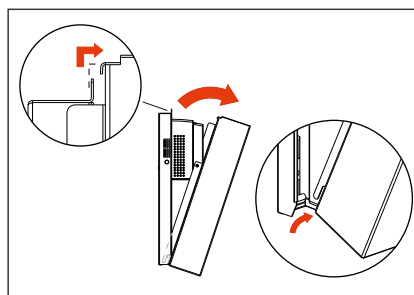
Bestel nieuwe filters via

[www.climarad.nl/filters](http://www.climarad.nl/filters)

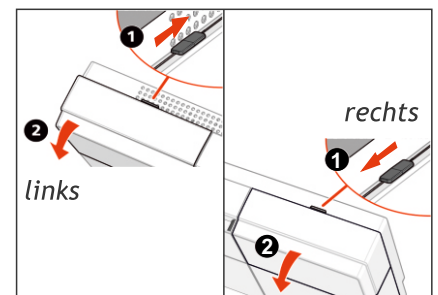
## Luchttoevoerfilters vervangen



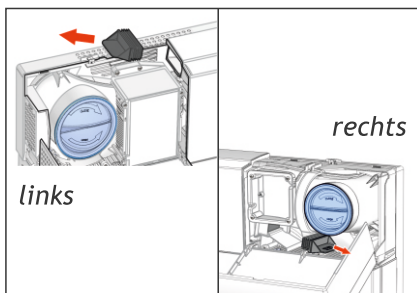
1. Schakel het toestel eerst uit door de stekker uit het stopcontact te trekken. Verwijder dan (indien aanwezig) de borgschroefjes aan beide zijden van het muurframe.



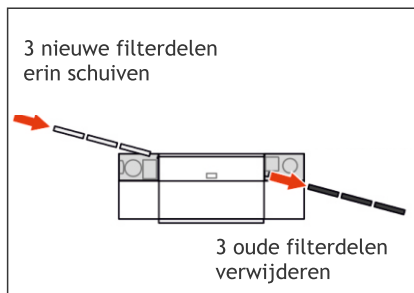
2. Verwijder de casing door deze iets op te tillen, dan naar voren te kantelen en uit het muurframe te tillen. Let op de bekabeling van het bedieningspaneel.



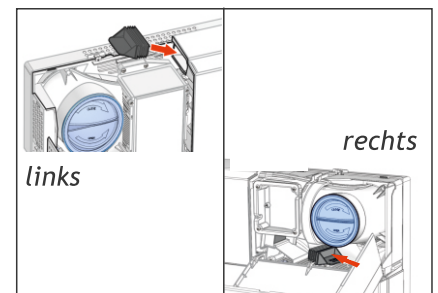
3. Duw het linker en rechter vergrendelschuijfe bovenop de ClimaRad ventilatie-unit naar binnen toe en open beide kleppen door deze naar u toe te trekken.



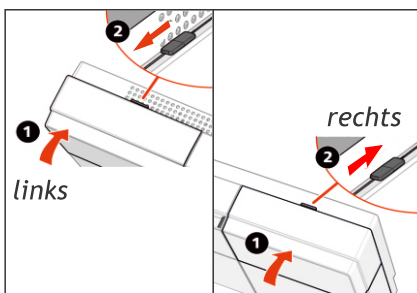
4. Verwijder de zwarte filterdoppen links en rechts.



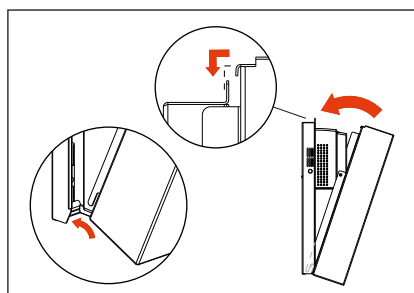
5. Schuif aan de linkerkzijde drie nieuwe filterdelen in het toestel. Aan de rechterzijde komen de oude filterdelen er automatisch uit.



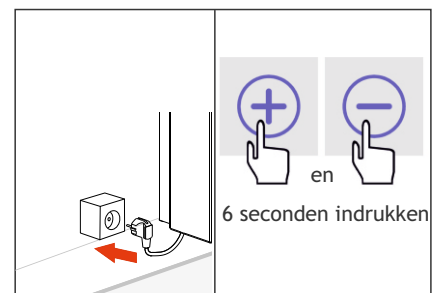
6. Plaats de twee zwarte filterdoppen (links en rechts) weer terug.



7. Sluit de kleppen aan de linker- en rechterzijde van het toestel en schuif beide vergrendelschuiven weer terug.

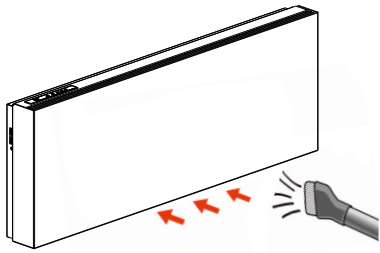


8. Plaats de casing door deze in het muurframe te plaatsen en naar voren te kantelen. Til de casing nu iets op, zodat deze over het muurframe valt. Zorg dat de bekabeling nergens klem zit. *Plaats eventueel de borgschroefjes terug.*



9. Stop de stekker weer in het stopcontact en reset de filterurenteller (6 sec. gelijktijdig op + en - drukken). De melding „filter vervuild“ verdwijnt nu. **Belangrijk: Reset de filterurenteller alléén indien u de filters heeft vervangen.**

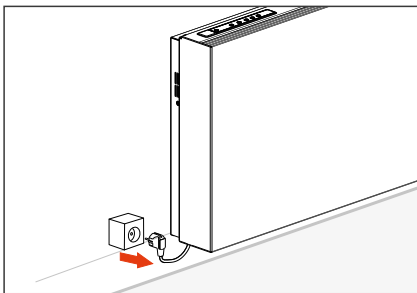
## Luchtafvoerfilters reinigen



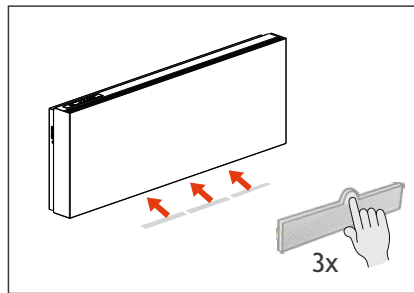
De luchtafvoerfilters bevinden zich aan de onderzijde van het toestel.

Stofzuig de filters bij zichtbare vervuiling. Zo blijft de luchtdoorlaat gegarandeerd. U hoeft de luchtafvoerfilters daarbij niet uit te nemen.

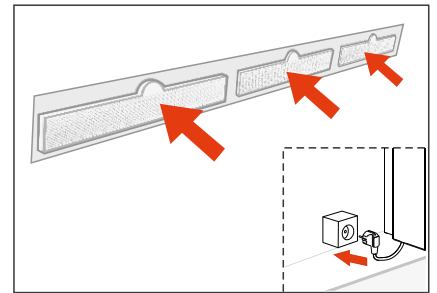
## Luchtafvoerfilters vervangen



1. Schakel het toestel eerst uit door de stekker uit het stopcontact te trekken.

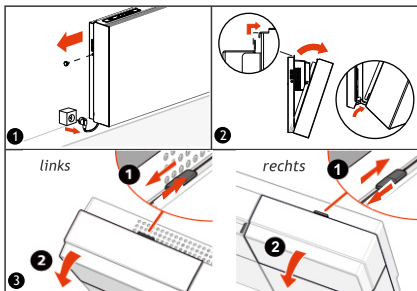


2. De 3 afvoerfilters bevinden zich aan de onderzijde van het toestel, in het midden. Deze kunnen worden verwijderd door een vinger achter de inkeping te plaatsen.

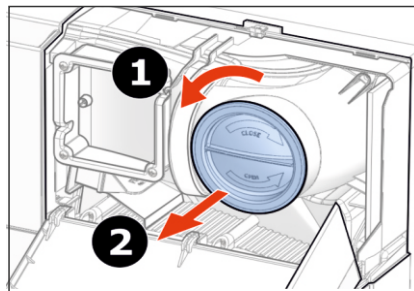


3. Duw 3 nieuwe afvoerfilters in de houders en steek daarna de stekker weer in het stopcontact.

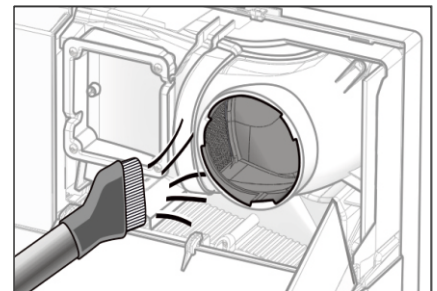
## Luchtkanalen reinigen



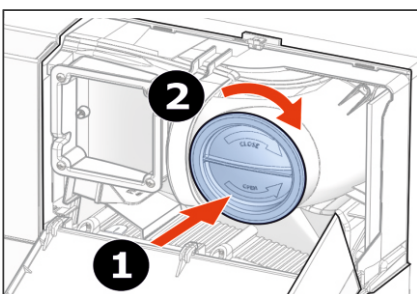
4. Volg eerst stap 1 t/m 3 van „luchttoevoerfilters vervangen“.



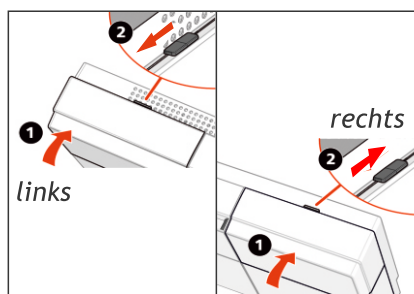
5. Draai de beide blauwe doppen een slag tegen de richting van de klok en verwijder deze.



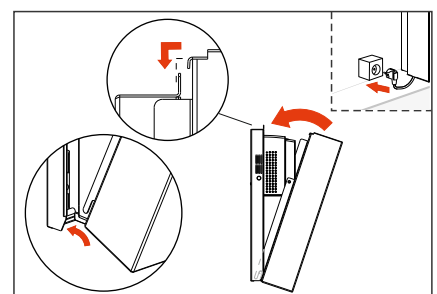
6. Verwijder vuil uit beide kanalen met een stofzuiger of een zachte doek (gebruik geen water).



7. Duw de beide blauwe filterdoppen weer volledig in voor een correcte werking en draai ze vast.



8. Sluit de kleppen aan de linker- en rechterzijde van het toestel en schuif beide vergrendelschuiven weer terug.



9. Plaats de casing door deze in het muurframe te plaatsen en naar voren te kantelen. Til de casing nu iets op, zodat deze over het muurframe valt. Zorg dat de bekabeling nergens klem zit. Stop de stekker in het stopcontact. Plaats evt. de borgschroefjes terug.