

# Onderhoudsinstructie ClimaRad Sensa Horizontaal

## Onderhoudsfrequentie filters

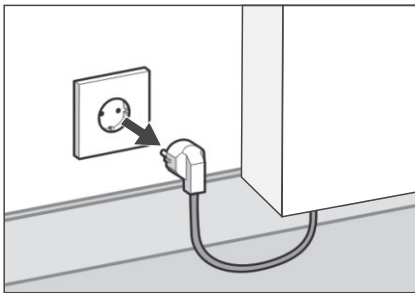
### Wanneer vervangt u de filters?

- Bij normaal gebruik: om de twee jaar of eerder als de melding 'filter vervuild' op het display verschijnt (bijvoorbeeld bij woningen en kantoren).
- Bij intensief gebruik: na één jaar of eerder als de melding 'filter vervuild' op het display verschijnt (bijvoorbeeld bij zorgcomplexen en scholen).

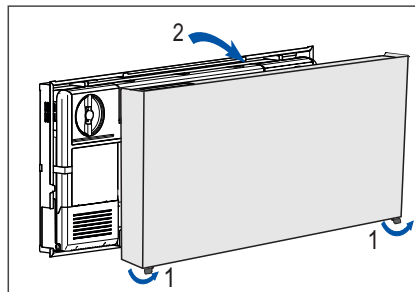
### Filters bestellen

Bestel nieuwe filters via  
[www.climarad.nl/filters](http://www.climarad.nl/filters)

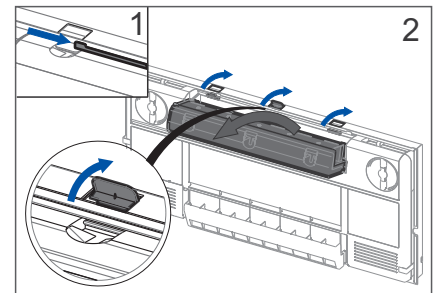
## Filters reinigen/vervangen



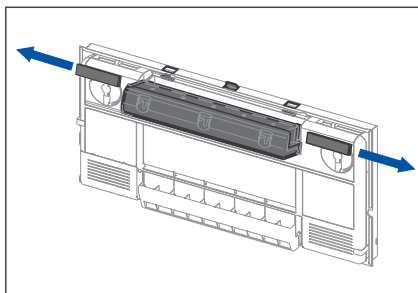
1. Schakel het toestel eerst uit door de stekker uit het stopcontact te trekken.



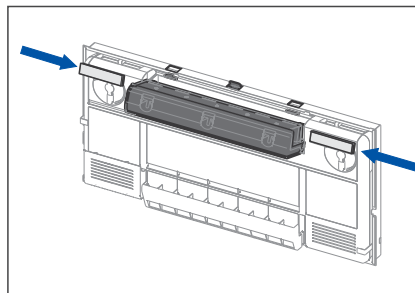
2. Draai de twee vergrendelingshaakjes (aan de onderzijde of aan de zijkant van de omkasting) open. Haal de kap van de Sensa af door deze op te tillen.



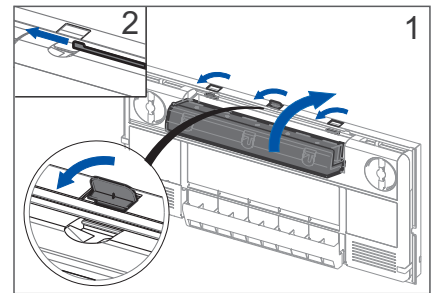
3. Vervangen toevoerfilters.  
1. Schuif de afdekkap naar rechts, de sluitclips zijn nu te zien. 2. Maak de drie sluitclips aan de bovenkant open en kantel het filterhuis naar voren.



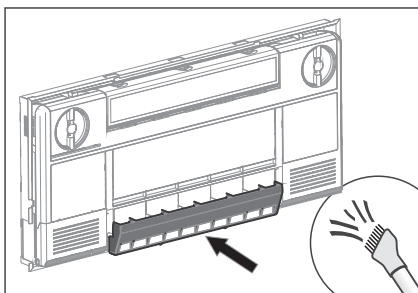
4. Schuif de twee vervuilde filters via de zijkanten uit het filterhuis.



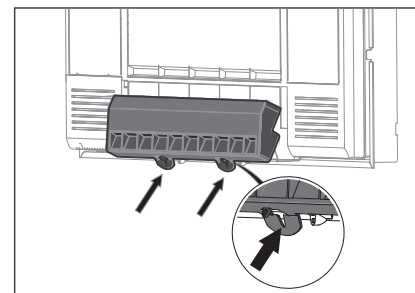
5. Schuif de twee nieuwe filters volledig in het filterhuis zodat ze niet uitsteken.



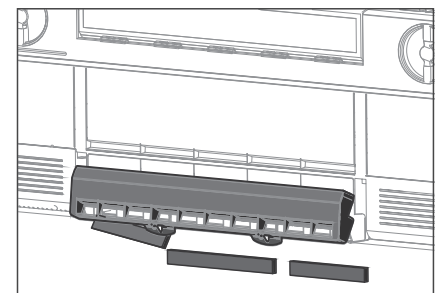
6. 1. Sluit het filterhuis en vergrendel deze met de drie sluitclips. **Let op!** De filters mogen niet buiten het filterhuis steken. 2. Schuif de afdekkap naar links dicht.



7. Reinigen afvoerfilters.  
Als de afvoerfilters licht vervuild zijn is reinigen met de stofzuiger voldoende, u hoeft het afvoerfilter daarbij niet uit te nemen.

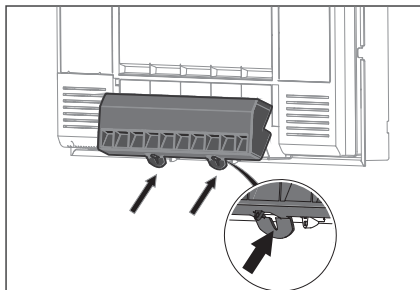


8. Vervangen afvoerfilters.  
Als de afvoerfilters vervuild zijn, ontgrendel het filterhuis door de twee sluitclips voorzichtig naar u toe te trekken. Draai het filterhuis zover mogelijk naar voren.

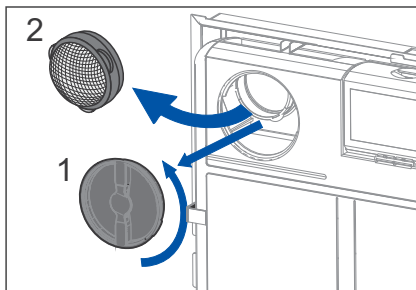


9. Duw de filters vanaf de voorzijde uit het filterhuis. Plaats drie nieuwe filters in de vakken.

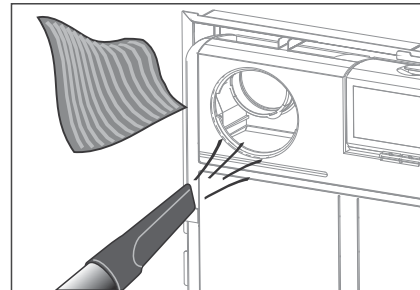
## Filters reinigen/vervangen



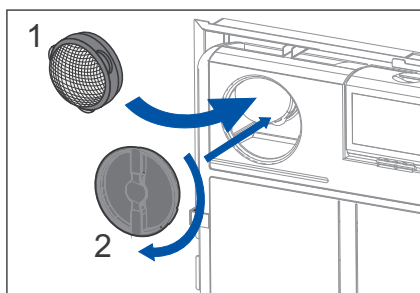
10. Duw het rooster aan de onderzijde met de twee sluitclips stevig dicht tot u het hoort klikken. **Let op:** het filterhuis moet goed dicht zitten voor een correcte werking.



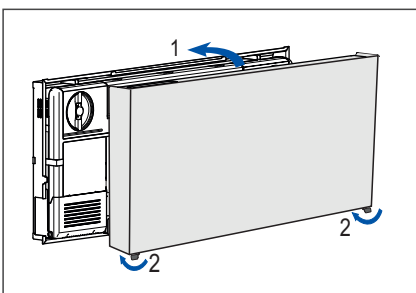
11. **Reinigen luchtkanalen.**  
1. Verwijder de twee inspectieluiken door deze naar links te draaien en uit te nemen.  
2. Neem de ronde cups uit het luchtkanaal en verwijder stof en vuil van het insectengaas.



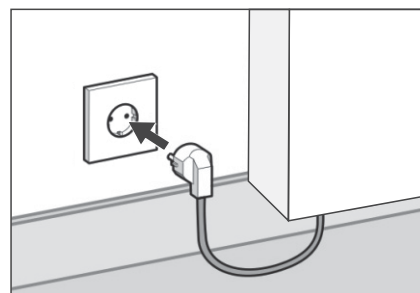
12. Verwijder vuil uit beide kanalen met een stofzuiger of een zachte doek (gebruik geen water).



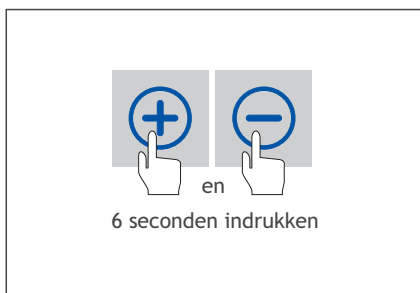
13. Plaats de ronde cups weer terug. Plaats beide inspectieluiken terug en draai ze goed dicht voor een correcte werking.



14. Plaats de kap weer terug en draai de vergrendelingshaakjes (aan de onderzijde of aan de zijkant van de omkasting) dicht.



15. Stop de stekker weer in het stopcontact.



16. Reset de filterurenteller door + en - op het display 6 seconden gelijktijdig in te drukken. De melding "filter vervuild" verdwijnt nu.

**Belangrijk:** Reset de filterurenteller alléén indien u de filters heeft vervangen.