

Onderhoudsfrequentie filters

Wanneer vervangt u de filters?

- Bij normaal gebruik: om de 2 jaar of eerder als de melding 'filter vervuild' op het display verschijnt (bijvoorbeeld bij woningen en kantoren).
- Bij intensief gebruik: na 1 jaar of eerder als de melding 'filter vervuild' op het display verschijnt (bijvoorbeeld bij zorgcomplexen en scholen).

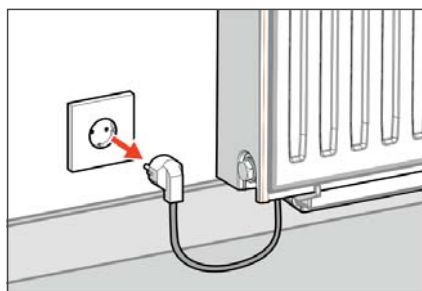
Ga naar www.climarad.nl/filtervervangng om het instructiefilmpje te bekijken.

Filters bestellen

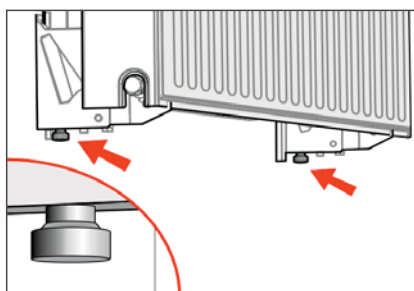
Bestel nieuwe filters via

www.climarad.nl/filters

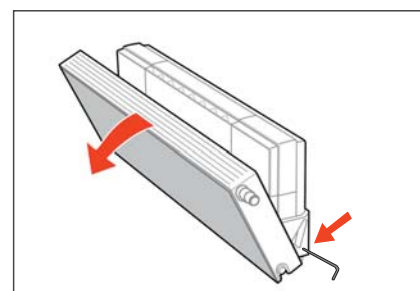
Toevoerfilters vervangen



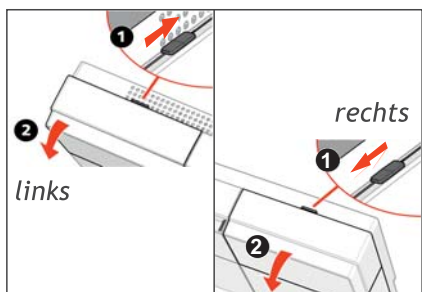
1. Schakel het toestel eerst uit door de stekker uit het stopcontact te trekken.



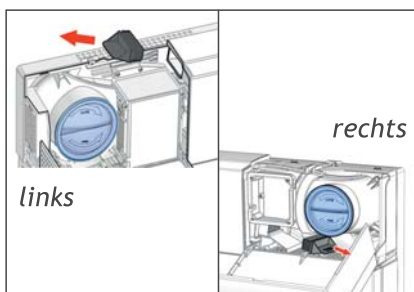
2. Onderaan de twee (of vier) radiatorconsoles zit elk een borgschroef. Draai deze borgschroeven er helemaal uit.



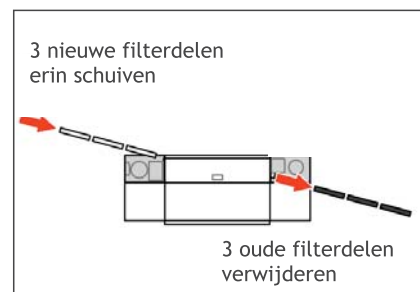
3. Kantel de radiator en vergrendel deze eventueel met een inbusleutel of schroevendraaier.



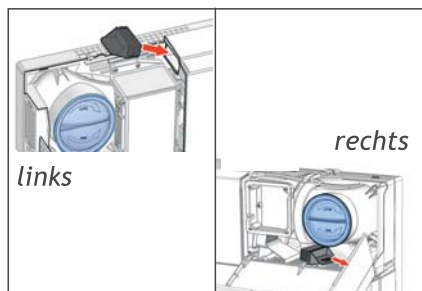
4. Duw de linker- en rechterschuif bovenop de ClimaRad naar binnen toe en open beide kleppen door deze naar u toe te trekken.



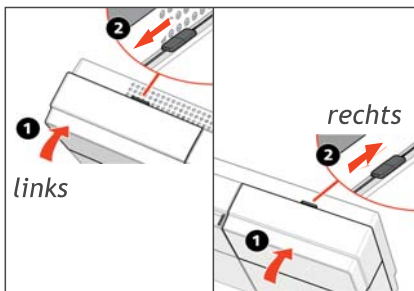
5. Verwijder de zwarte filterdoppen links en rechts.



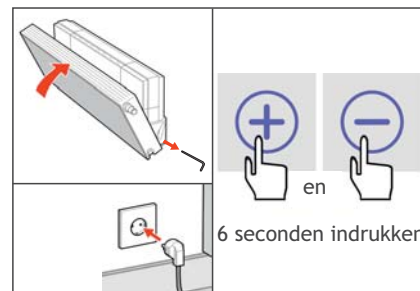
6. Schuif aan de linkerzijde drie nieuwe filterdelen in het toestel. Aan de rechterzijde komen daardoor de oude filterdelen er automatisch uit.



7. Plaats de twee zwarte filterdoppen (links en rechts) terug.



8. Sluit de kleppen aan de linker- en rechterzijde van het toestel en schuif beide vergrendelschuiven weer naar buiten.



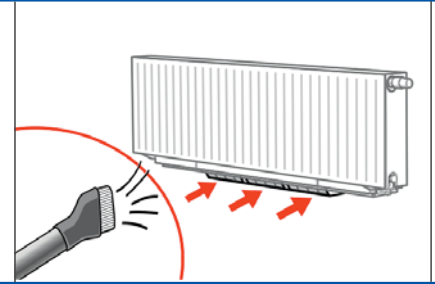
9. Ontgrendel de radiator en kantel deze terug. Stop de stekker weer in het stopcontact en reset de filterurenteller (6 sec gelijktijdig op + en - drukken). De melding „filter vervuild“ verdwijnt nu. Draai de borgschroeven weer in.

Belangrijk: Reset de filterurenteller alléén indien u de filters heeft vervangen.

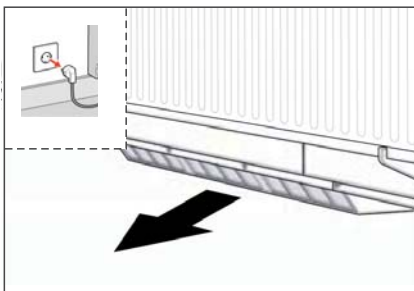
Luchtafvoerfilters reinigen

Het luchtafvoerfilter bevindt zich aan de onderzijde van het toestel.

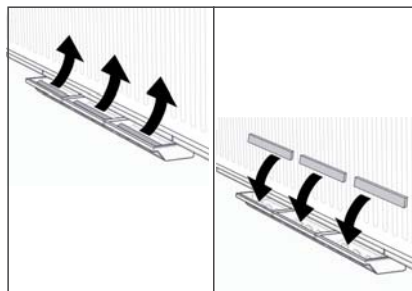
Stofzuig het luchtafvoerfilter bij zichtbare vervuiling. Zo blijft de luchtdoorlaat gegarandeerd. U hoeft het luchtafvoerfilter daarbij niet uit te nemen.



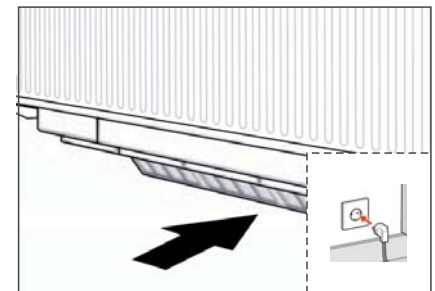
Luchtafvoerfilters vervangen



1. Trek de stekker uit het stopcontact en trek de filterlade aan de onderzijde van de ClimaRad naar voren.

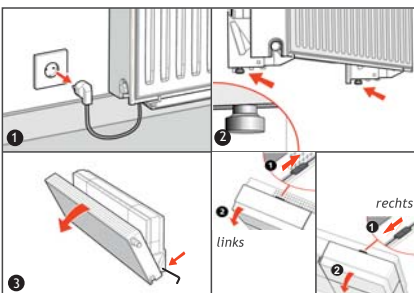


2. Verwijder de 3 filters uit de lade.
3. Plaats 3 nieuwe filters in de 3 vakken van de lade en druk deze goed vast.

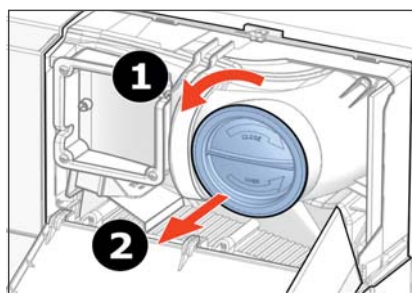


4. Schuif de filterlade goed dicht totdat u een klik-geluid hoort. Stop de stekker weer in het stopcontact.

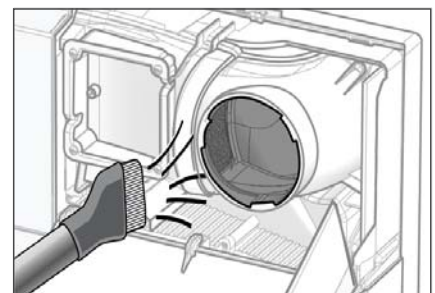
Luchtkanalen reinigen



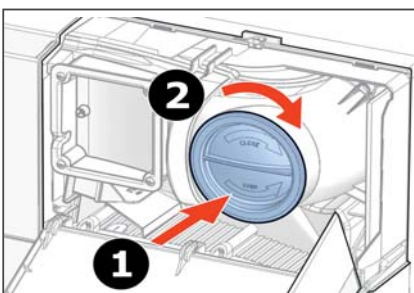
Volg eerst stap 1 t/m 4 van „luchttoevoerfilters vervangen“.



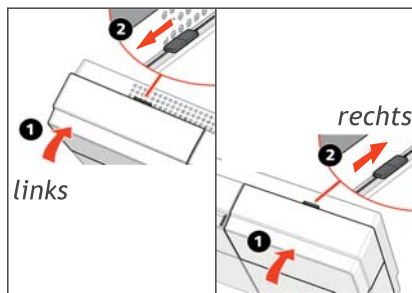
5. Draai de beide blauwe doppen een slag tegen de richting van de klok en verwijder deze.



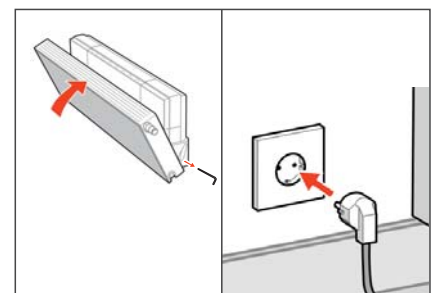
6. Verwijder vuil uit beide kanalen met een stofzuiger of een zachte doek (gebruik geen water).



7. Duw de beide blauwe filterdoppen weer volledig in voor een correcte werking en draai ze vast.



8. Sluit de kleppen aan de linker- en rechterzijde van het toestel en schuif beide vergrendelschuiven weer naar buiten.



9. Ontgrendel de radiator en kantel deze terug. Stop de stekker weer in het stopcontact en draai de borgschroeven weer in.