

Onderhoudsinstructie ClimaRad 1.1

Onderhoudsfrequentie filters

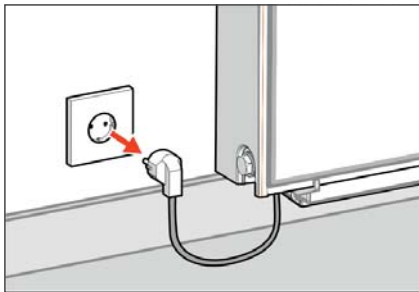
Wanneer vervangt u de filters?

- Bij normaal gebruik: om de 2 jaar of eerder als de melding 'filter vervuild' op het display verschijnt (bijvoorbeeld bij woningen en kantoren).
- Bij intensief gebruik: na 1 jaar of eerder als de melding 'filter vervuild' op het display verschijnt (bijvoorbeeld bij zorgcomplexen en scholen).

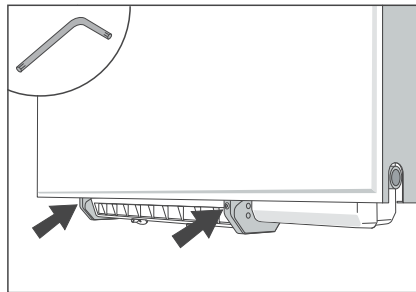
Filters bestellen

Bestel nieuwe filters via
www.climarad.nl/filters

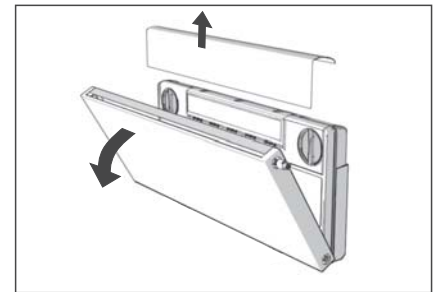
Toevoerfilters vervangen



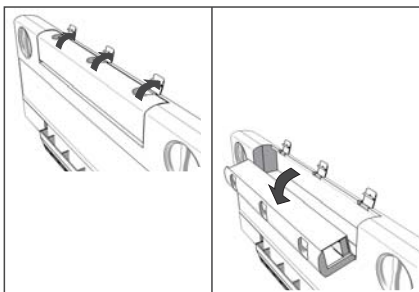
1. Schakel het toestel eerst uit door de stekker uit het stopcontact te trekken.



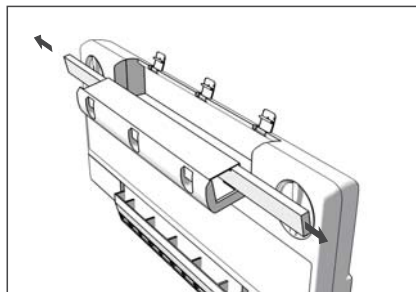
2. Draai de twee borgpennen met een inbusleutel naar buiten.



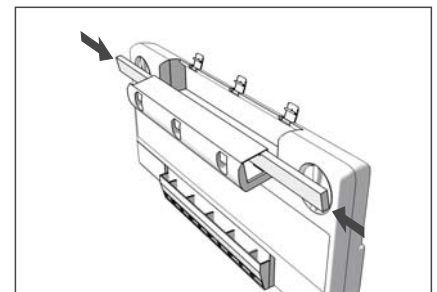
3. Kantel de radiator zo ver mogelijk naar voren en verwijder de afdekkap.



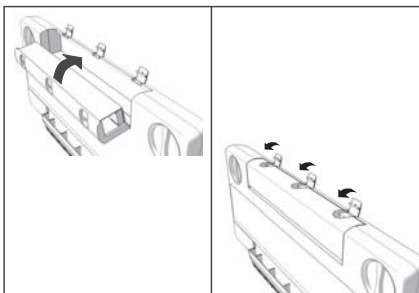
4. Maak de drie sluitclips aan de bovenkant open en kantel het filterhuis open.



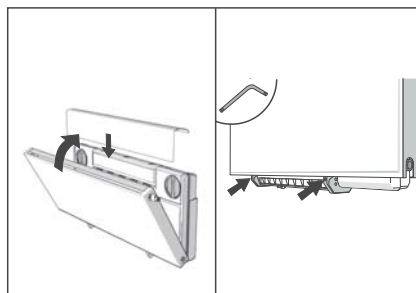
5. Schuif de twee vervuilde filterdelen links en rechts uit het filterhuis.



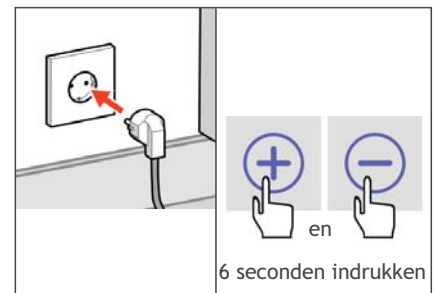
6. Schuif de twee nieuwe filters volledig in het filterhuis zodat ze niet uitsteken.



7. Kantel het filterhuis dicht en zet deze vast met de drie sluitclips.



8. Plaats de afdekkap terug en sluit de radiator. Draai vervolgens de twee borgpennen weer vast met een inbusleutel.



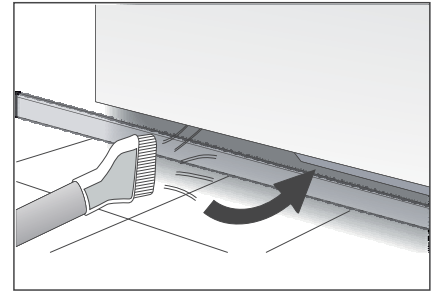
9. Stop de stekker weer in het stopcontact en reset de filterurenteller door + en - op het display 6 sec. gelijktijdig in te drukken. De melding "filter vervuild" verdwijnt nu.

Belangrijk: Reset de filterurenteller alléén indien u de filters heeft vervangen.

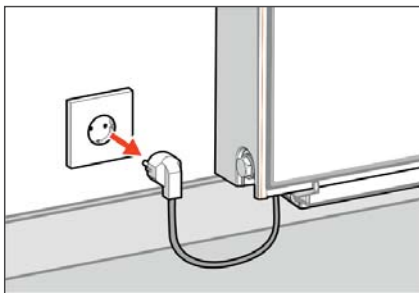
Filterlade reinigen

De filterlade bevindt zich aan de onderzijde van het toestel. Kijk regelmatig of de filterlade vervuild is.

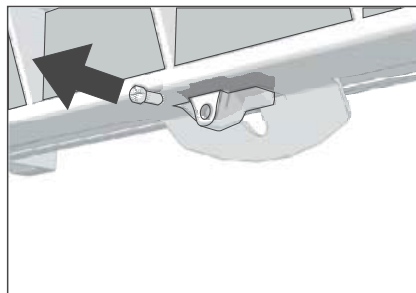
Stofzuig bij vervuiling. U hoeft het luchtafvoerfilter daarbij niet uit te nemen.



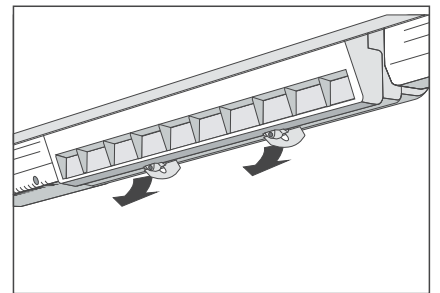
Luchtafvoerfilters vervangen



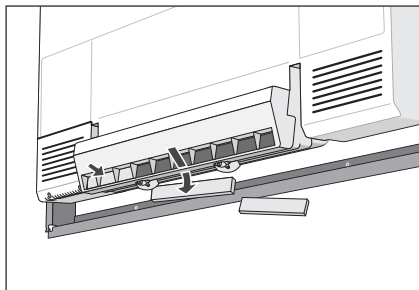
1. Schakel het toestel eerst uit door de stekker uit het stopcontact te trekken.



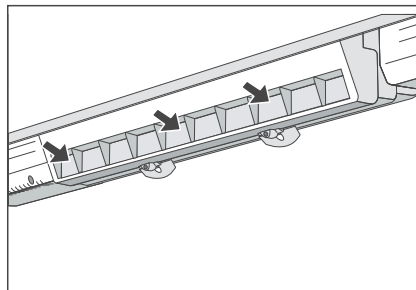
2. Draai de twee schroeven onder de filterkap eruit.



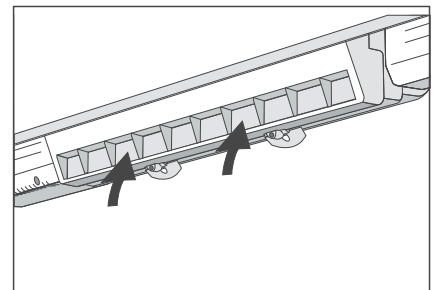
3. Trek de twee sluitclips voorzichtig iets naar u toe. Kantel het filterrooster zover mogelijk naar voren.



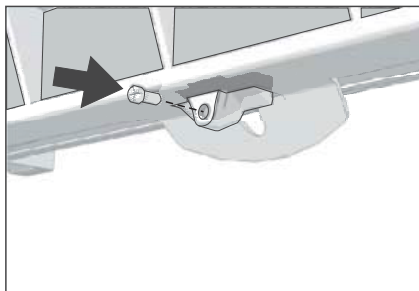
4. Duw de drie filterelementen naar achteren zodat ze loskomen.



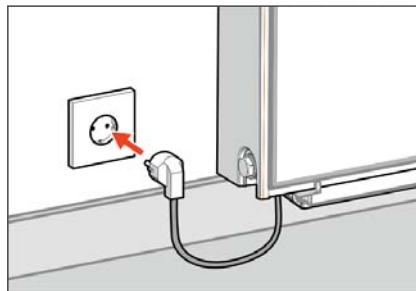
5. Plaats de drie nieuwe filterelementen in de vakken.



6. Druk het rooster aan de onderzijde met de twee sluitclips stevig dicht tot u het voelt klikken.



7. Schroef het rooster weer vast met de twee schroeven.

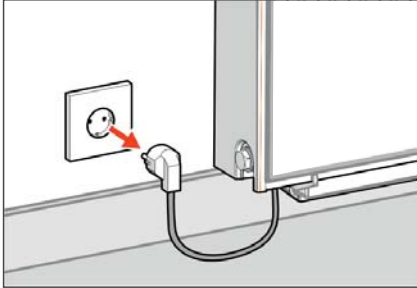


8. Stop de stekker weer in het stopcontact.

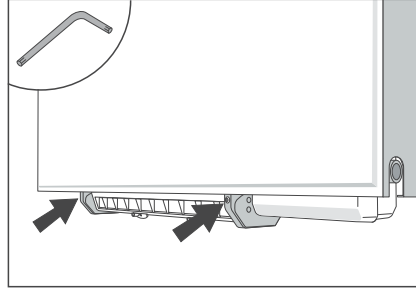
Let op: het rooster moet goed dicht zitten voor een correcte werking.

Onderhoudsinstructie ClimaRad 1.1

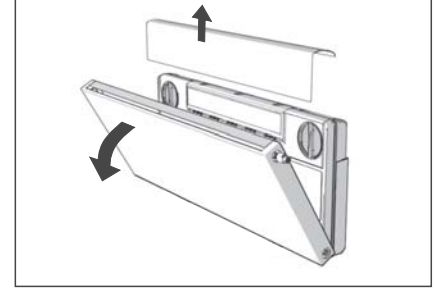
Luchtkanalen reinigen



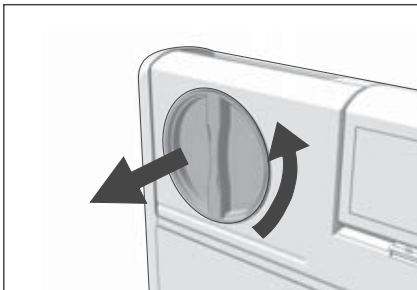
1. Schakel het toestel eerst uit door de stekker uit het stopcontact te trekken.



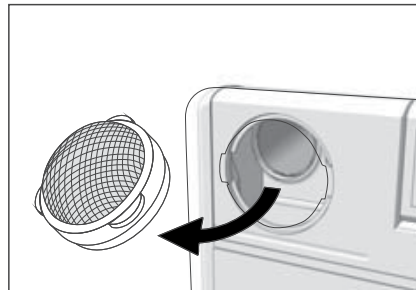
2. Draai de twee borgpennen met een inbusleutel (niet meegeleverd) naar buiten.



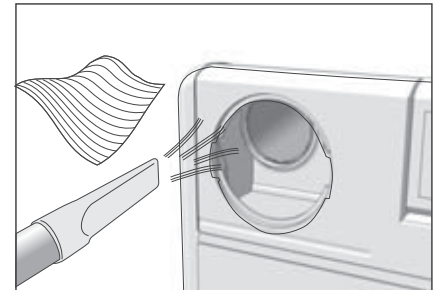
3. Kantel de radiator zo ver mogelijk naar voren en verwijder de afdekkap.



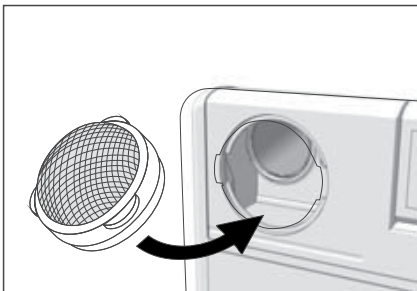
4. Verwijder beide doppen door deze een slag naar links te draaien.



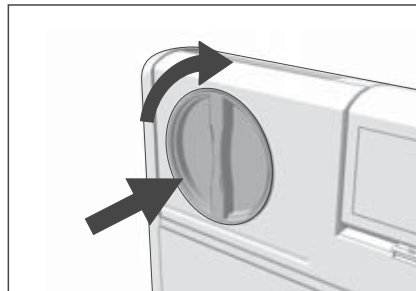
5. Pak de ronde cups bij de drie lipjes vast en neem deze eruit.



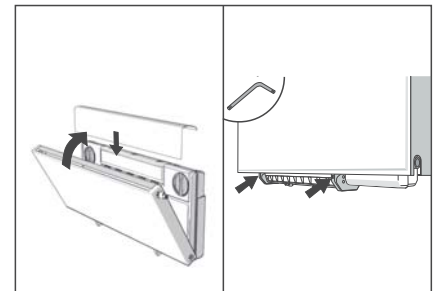
6. Verwijder met een stofzuiger of een zachte doek vuil uit beide kanalen (gebruik geen water).



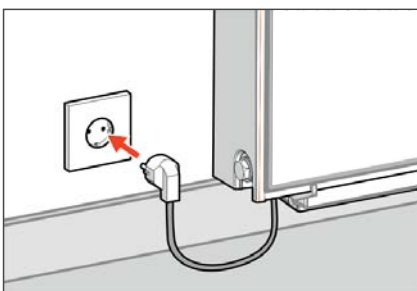
7. Plaats de ronde cups terug.



8. Plaats beide doppen terug en draai ze goed dicht.



9. Plaats de afdekkap terug en sluit de radiator. Draai vervolgens de twee borgpennen weer vast met een inbusleutel.



10. Stop de stekker weer in het stopcontact.