

# Onderhoudsinstructie ClimaRad Sensa Verticaal

## Onderhoudsfrequentie filters

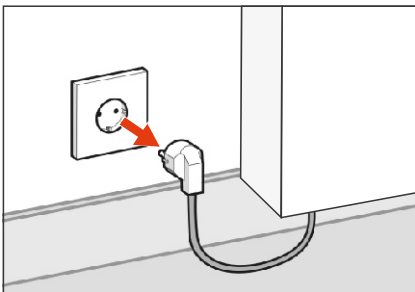
### Wanneer vervangt u de filters?

- Bij normaal gebruik: om de 2 jaar of eerder als de melding 'filter vervuild' op het display verschijnt (bijvoorbeeld bij woningen en kantoren).
- Bij intensief gebruik: na 1 jaar of eerder als de melding 'filter vervuild' op het display verschijnt (bijvoorbeeld bij zorgcomplexen en scholen).

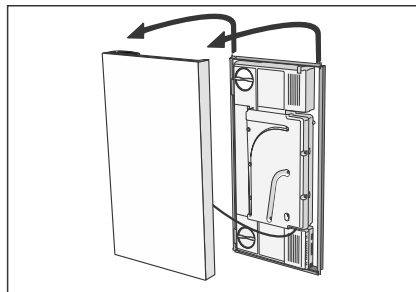
### Filters bestellen

Bestel nieuwe filters via  
[www.climarad.nl/filters](http://www.climarad.nl/filters)

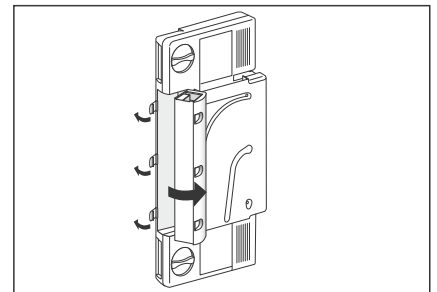
## Toevoerfilters vervangen



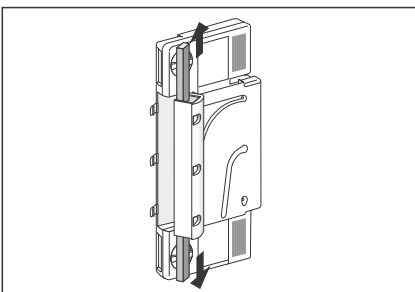
1. Schakel het toestel eerst uit door de stekker uit het stopcontact te trekken.



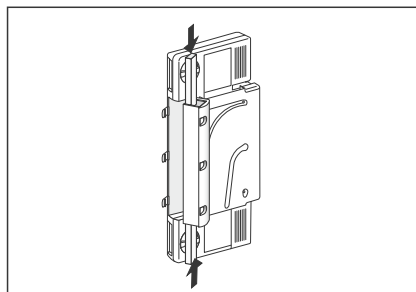
2. Haal de kap van de Sensa af door deze op te tillen.



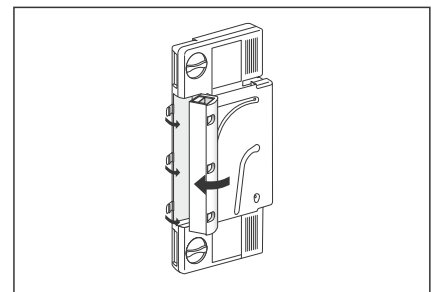
3. Maak de drie sluitclips aan de linkerzijde van het toestel open en kantel het filterhuis naar voren.



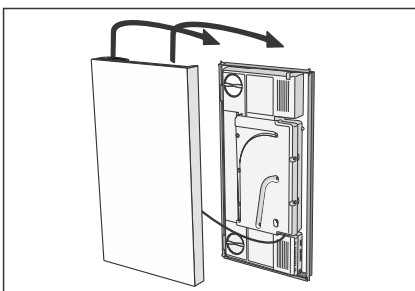
4. Schuif de twee vervuilde filterdelen via de boven- en onderzijde uit het filterhuis.



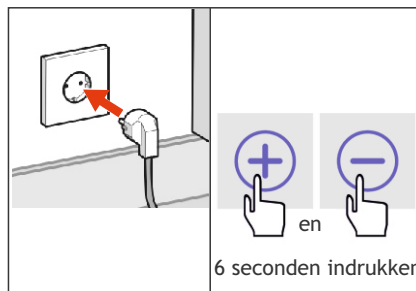
5. Schuif de nieuwe filters via de boven- en onderzijde volledig in het filterhuis.



6. Kantel het filterhuis terug en zet deze vast met de drie sluitclips.



7. Plaats de kap weer terug.

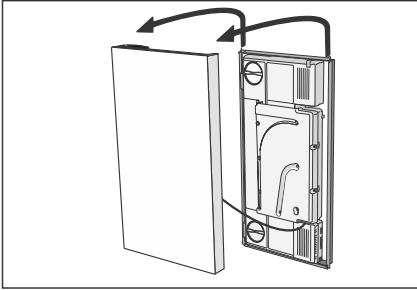


8. Stop de stekker weer in het stopcontact en reset de filterurenteller door + en - op het display 6 sec. gelijktijdig in te drukken. De melding "filter vervuild" verdwijnt nu.

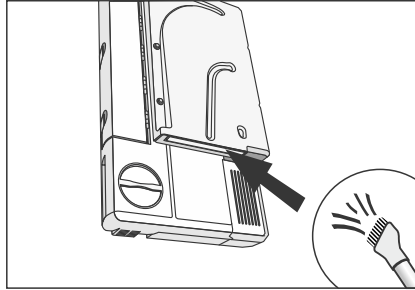
**Belangrijk:** Reset de filterurenteller alléén indien u de filters heeft vervangen.

**Let op:** Zorg ervoor dat er geen filterdelen uit het filterhuis steken of gereedschap tussen het filterhuis en de behuizing vastgeklemd wordt. Dit kan het filterhuis beschadigen en luchtlekkages langs de randen veroorzaken.

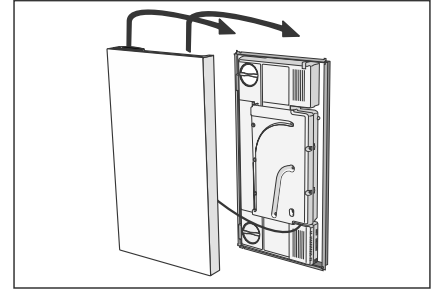
## Luchtafvoerfilters reinigen



1. Haal de kap van de Sensa af door deze op te tillen.

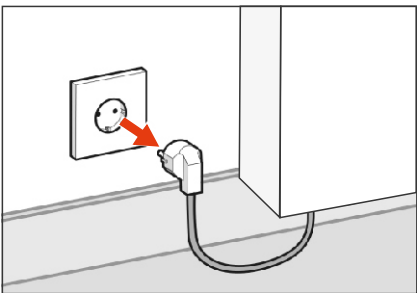


2. Stofzuig bij vervuiling. U hoeft het luchtafvoerfilter daarbij niet uit te nemen.

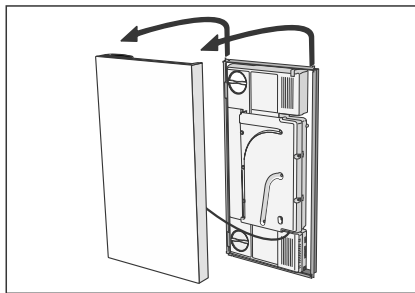


3. Plaats de kap weer terug .

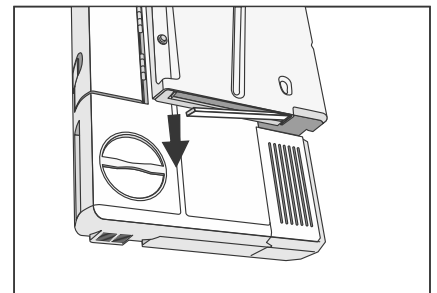
## Luchtafvoerfilters vervangen



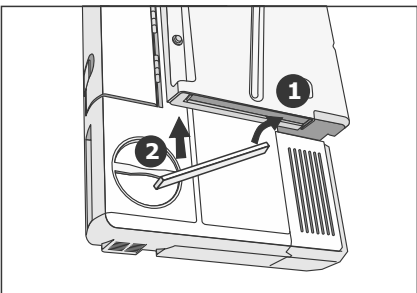
1. Schakel het toestel eerst uit door de stekker uit het stopcontact te trekken.



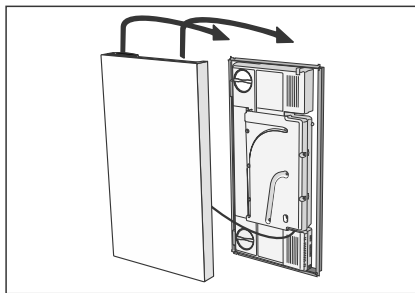
2. Haal de kap van de Sensa af door deze op te tillen.



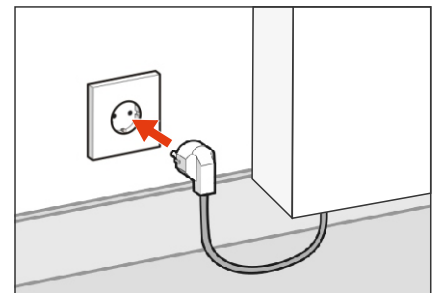
3. Trek met een vinger aan de linkerkant van de opening het filter er uit en verwijder het.



4. Steek het nieuwe filter eerst met de rechterkant in de afvoeropening. Duw daarna de linkerkant van het filter in het gat.

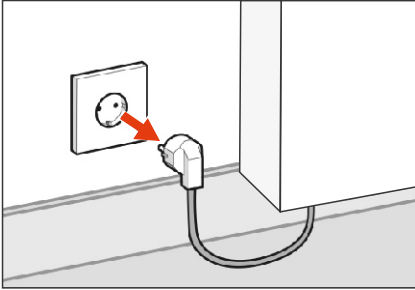


5. Plaats de kap weer terug.

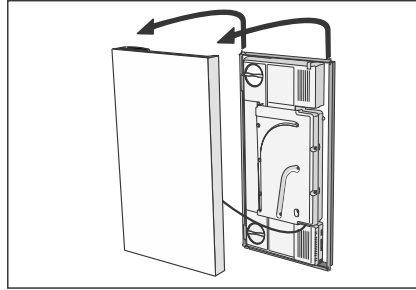


6. Stop de stekker weer in het stopcontact.

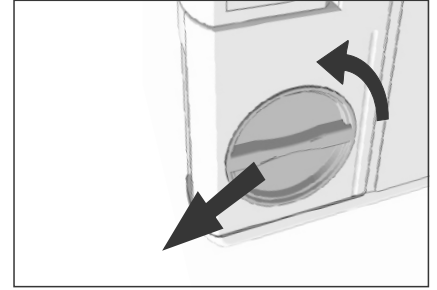
## Luchtkanalen reinigen



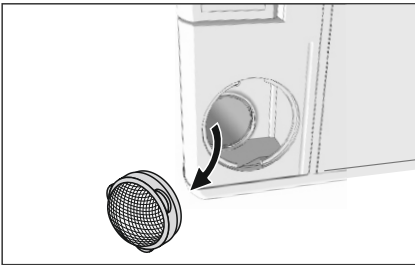
1. Schakel het toestel eerst uit door de stekker uit het stopcontact te trekken.



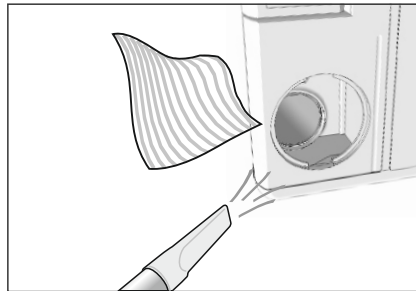
2. Haal de kap van de Sensa af door deze op te tillen.



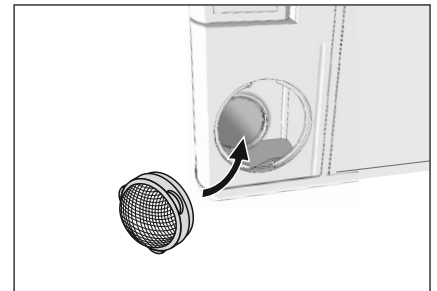
3. Verwijder de 2 doppen door deze een slag naar links te draaien en ze uit te nemen.



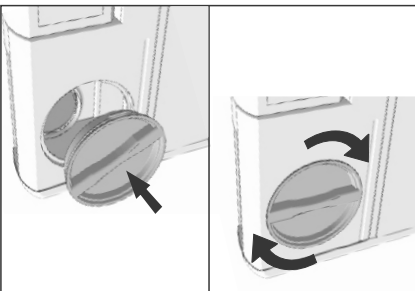
4. Pak de ronde cups bij de drie lipjes vast en neem ze beide uit.



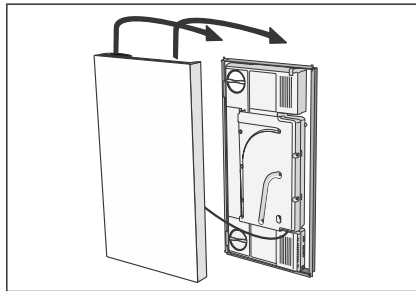
5. Verwijder vuil uit beide kanalen met een stofzuiger of zachte doek (gebruik geen water).



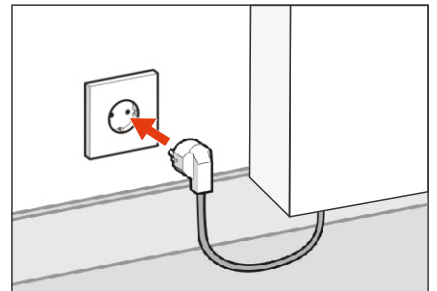
6. Plaats de ronde cups weer terug.



7. Plaats beide doppen terug en draai ze goed dicht voor een correcte werking.



8. Plaats de kap weer terug.



9. Stop de stekker weer in het stopcontact.