

# Onderhoudsinstructie ClimaRad Sensa V1LZ / V1RZ

## Onderhoudsfrequentie filters

### Wanneer vervangt u de filters?

Bij normaal gebruik: om de twee jaar of eerder als de melding 'filter vervuild' op het display verschijnt (bijvoorbeeld bij woningen en kantoren).

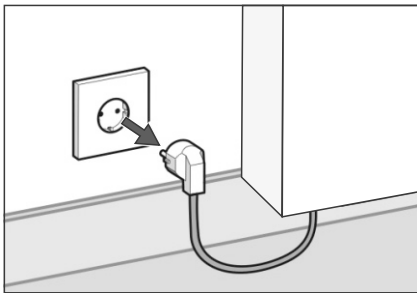
Bij intensief gebruik: na één jaar of eerder als de melding 'filter vervuild' op het display verschijnt (bijvoorbeeld bij zorgcomplexen en scholen).

### Filters bestellen

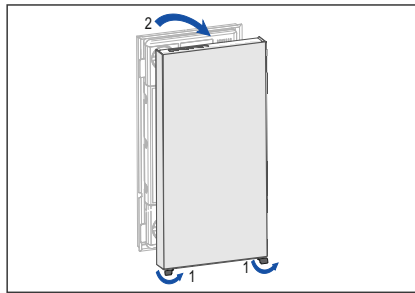
Bestel nieuwe filters via

[www.climarad.nl/filters](http://www.climarad.nl/filters)

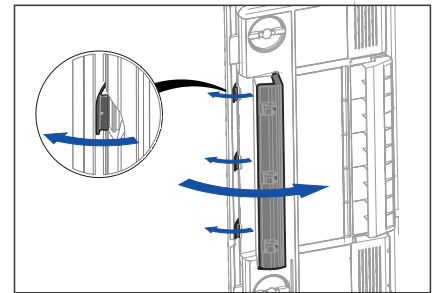
## Filters reinigen/vervangen



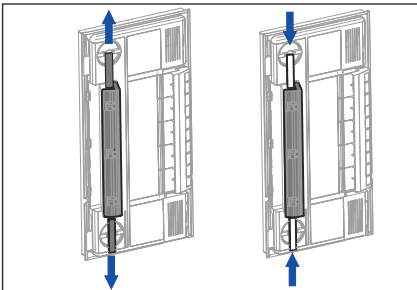
1. Schakel het toestel eerst uit door de stekker uit het stopcontact te trekken.



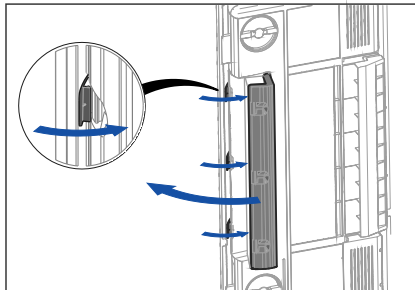
2. Draai de twee vergrendelingshaakjes (aan de onderzijde of aan de zijkant van de omkasting) open. Haal de kap van de Sensa af door deze op te tillen.



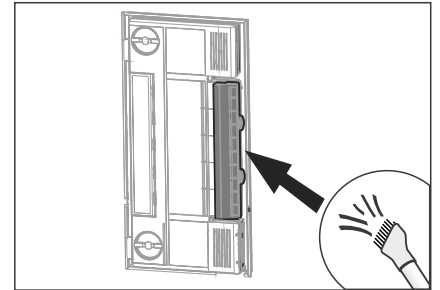
3. **Toevoerfilters.** Maak de drie sluitclips aan de linkerzijde open en kantel het filterhuis naar voren.



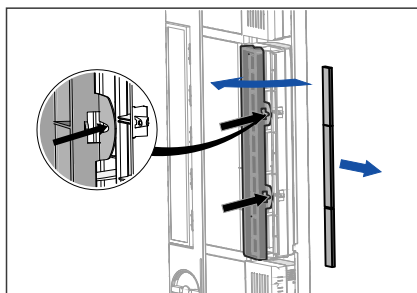
4. Vervang de twee vervuilde toevoerfilters via de boven- en onderzijde van het filterhuis.



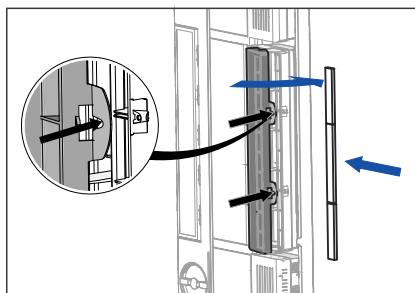
5. Sluit het filterhuis en vergrendel deze met de drie sluitclips. **Let op!** De filters mogen niet buiten het filterhuis steken.



6. **Reinigen afvoer.** Wanneer de filters nog niet toe zijn aan vervanging kunt u een stofzuiger gebruiken om de filters te reinigen. U hoeft het filterhuis daarbij niet te openen.

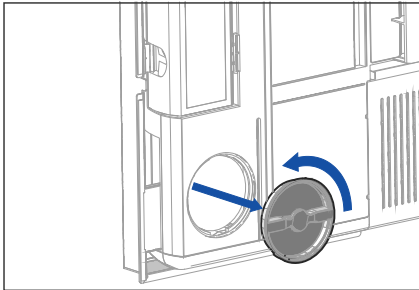


7. **Vervangen afvoerfilters.** Ontgrendel het filterhuis door de twee sluitclips voorzichtig naar u toe te trekken. Draai het filterhuis zover mogelijk naar voren. Duw de filters vanaf de voorzijde uit het filterhuis.



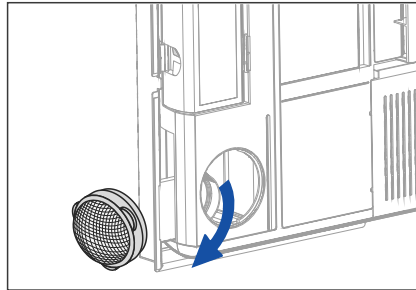
8. Plaats de drie nieuwe filters in de vakken en duw het rooster aan de onderzijde met de twee sluitclips stevig dicht tot u het hoort klikken. **Let op:** het filterhuis moet goed dicht zitten voor een correcte werking.

## Filters reinigen/vervangen

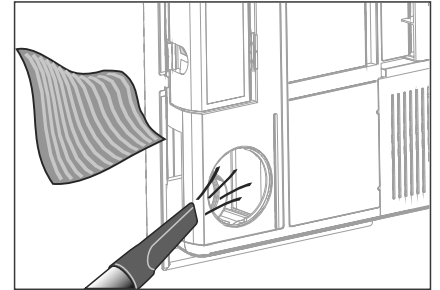


### 9. Reinigen luchtkanalen.

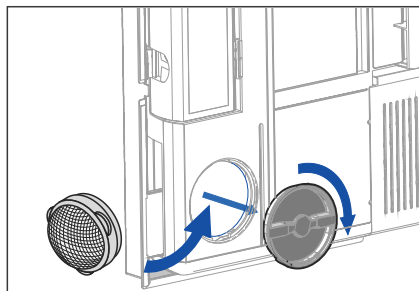
Verwijder de twee inspectieluiken door deze naar links te draaien en uit te nemen.



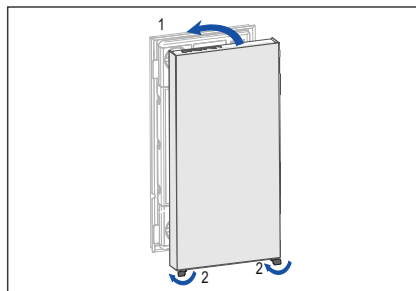
10. Neem de ronde cups uit het luchtkanaal en verwijder stof en vuil van het insectengaas.



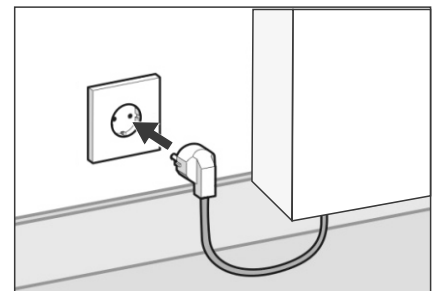
11. Verwijder vuil uit beide kanalen met een stofzuiger of een zachte doek (gebruik geen water).



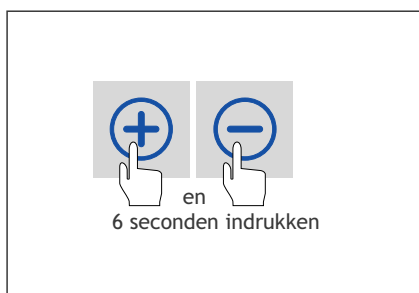
12. Plaats de ronde cups weer terug. Plaats beide inspectieluiken terug en draai ze goed dicht voor een correcte werking.



13. Plaats de kap weer terug en draai de vergrendelingshaakjes (aan de onderzijde of aan de zijkant van de omkasting) dicht.



14. Stop de stekker weer in het stopcontact.



15. Reset de filterurenteller door + en - op het display 6 seconden gelijktijdig in te drukken. De melding "filter vervuild" verdwijnt nu.

**Belangrijk:** Reset de filterurenteller alléén indien u de filters heeft vervangen.