

*ClimaRad*<sup>®</sup>

INDOOR AIR QUALITY

*ClimaRad 2.0*

*Nieuw!*



*ClimaRad 2.0*

*Stil - fraai - laag*

*Nieuwbouw*

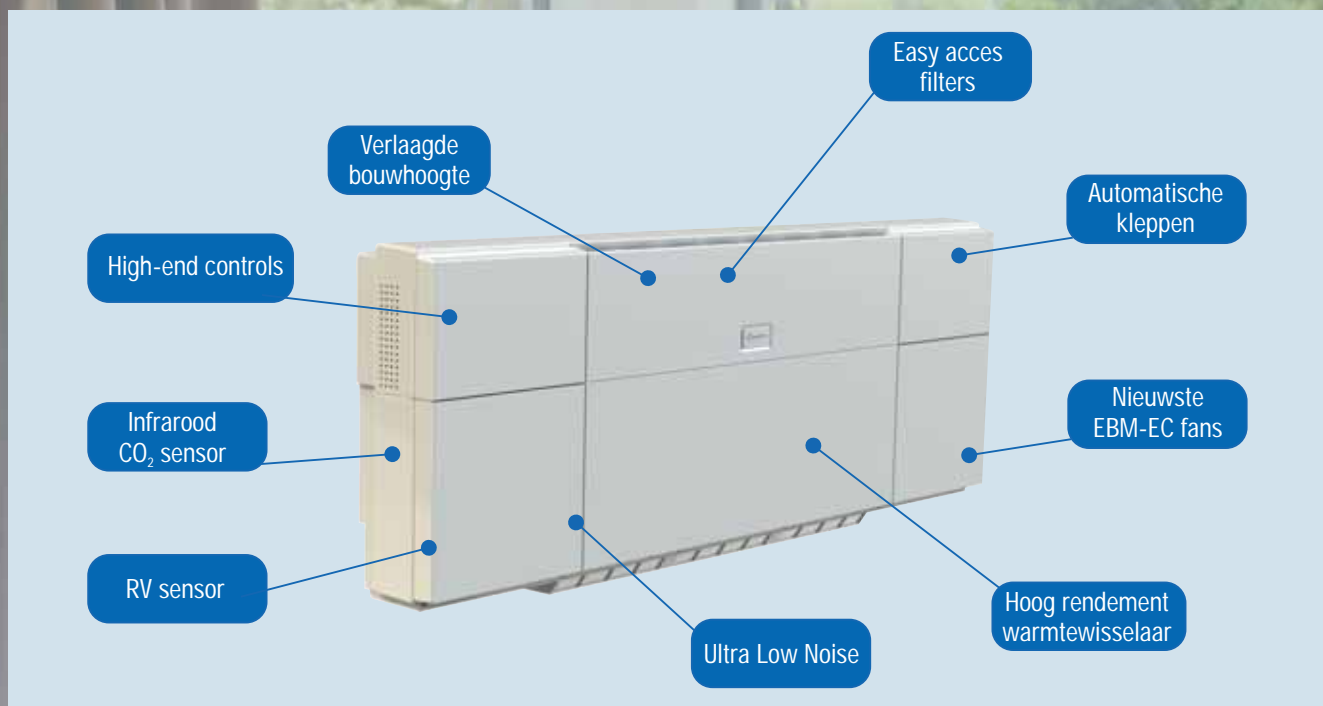
*Renovatie*

*Scholen*

*Energie besparen en  
een gezond binnenklimaat*

# De ClimaRad 2.0

## Stil, Fraai, Laag

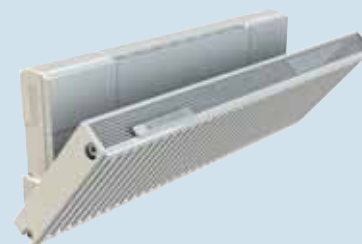


1. Verlaagde bouwhoogte; i.v.m. lage borstweringen in nieuwbouw en verbouw is de minimale hoogte verlaagd van 62 cm. naar 52 cm.
2. Ultra low noise is bereikt door een volledige herziening van het luchtkanalen patroon, dempende maatregelen, een volledig nieuwe besturing en de nieuwste EBM-EC fans met hoge capaciteit. In woningbouw betekent dit dat  $T_{(max)} > 30$  dB(a) beneden 0,8% ligt (referentiewoning AgentschapNL).
3. Uitsluitend toepassing van high-end sensoren voor metingen van CO<sub>2</sub>, relatieve vochtigheid, binnen- en buitentemperatuur.
4. Easy acces filters, klasse F7, fijnstof
5. Vernieuwde warmtewisselaar  $\eta > 90\%$
6. Automatisch sluitende kleppen waardoor tochtvrije ventilatie ook bij hoogbouw wordt gegarandeerd; afsluitbaar bij calamiteiten.
7. Optioneel geïntegreerde communicatiemodule waardoor zeer eenvoudige opname in Gebouw Beheer Systeem mogelijk is.

ClimaRad Sensa 2.0



ClimaRad 2.0 (met radiator)



## ClimaRad 2.0 verbreedt de toepassingsmogelijkheden

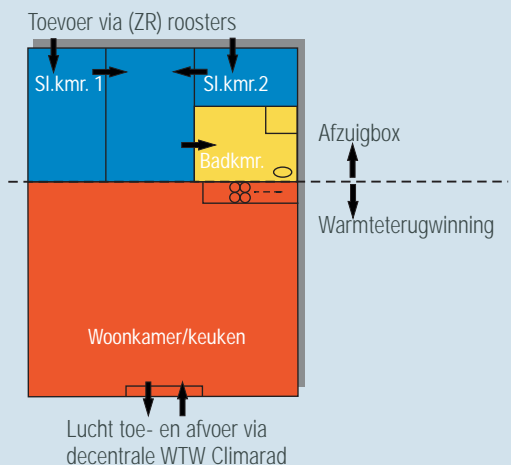
De jongste telg van ClimaRad is ongelooflijk stil. Doelstelling was een onhoorbaar toestel te ontwikkelen. Met de inzet van de modernste technieken is dat doel bereikt.

De ClimaRad 2.0 is fraai. Het design is gebaseerd op trends die ook in de telecomsector zichtbaar zijn. Less is more. Techniek hoeft niet op te vallen in een interieur, maar als het gezien wordt, dan moet het oogstrelend mooi zijn.

De ClimaRad 2.0 is laag. In zowel nieuwbouw- als renovatieprojecten bestaat de wens om lagere borstweringen ook van een ClimaRad te kunnen voorzien. Ten opzichte van de 1.1 versie is de 2.0 maar liefst 102 mm. lager.

### Decentrale ventilatie met warmteterugwinning

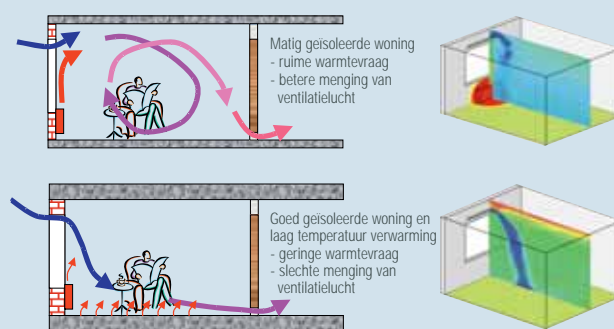
- Warme ruimtes (woonkamer/keuken):
  - Warmteterugwinning belangrijk
  - Tochtklachten onacceptabel, roosters niet gewenst
  - CO<sub>2</sub> sturing belangrijk (sterk wisselende vervuiling)
- Koelere ruimtes (slaapkamers):
  - Warmteterugwinning minder noodzakelijk
  - Roosters kunnen volstaan



### Decentrale WTW: de edele vorm van energie besparen!

Warmteterugwinning is een fantastisch middel om een woning energiezuinig te maken. Warmteterugwinning zorgt er -net als isolatie- voor dat energie binnen het gebouw blijft en hoort daardoor bij de edelste trede van de Trias Energetica. Warmteterugwinning op de slimme manier, zoals ClimaRad, maakt dat energiezuinigheid helemaal niet duur hoeft te zijn. Het is zelfs de eenvoudigste manier om woningen naar een lagere EPC te brengen of - zoals bij renovatie- op een hoger EPA-label.

### ClimaRad spaart energie en voorkomt tocht:



### Zonder aanvullende investering een gezond binnenklimaat!

ClimaRads uitvinding, decentrale WTW, combineert op een unieke manier twee werelden, namelijk die van energiebesparing en die van gezonde binnenlucht. ClimaRad brengt deze twee werelden samen in het belangrijkste vertrek van het huis: de woonkamer. In de woonkamer is het altijd lekker warm, dus dáár is warmteterugwinning heel erg belangrijk. Ook kent de woonkamer de grootste kans op comfortproblemen, veroorzaakt door tocht vanuit natuurlijke ventilatieroosters.

### Assortiment ClimaRad 2.0

	lengte	hoogte 400		hoogte 500	
		type 11	type 22s	type 11	type 22s
Afgiftes	1440	949	1875	1149	2232
75/65/20	1600	1054	2083	1277	2480
EN442	1760	1160	2292	1404	2728
	1920	1265	2500	1532	2976
	2080			1660	3224
	2240	1476	2916	1788	3472
	2400			1915	3720
	2720			2171	4216
	3040	2003	3957	2426	4712

Met ClimaRad kunnen de ventilatieroosters in de woonkamer achterwege blijven en wordt er heerlijk comfortabel geventileerd.

### Geïntegreerd bedieningspaneel



# ClimaRad®

INDOOR AIR QUALITY



Project mede mogelijk gemaakt  
door een financiële bijdrage van:



Europees Fonds voor Regionale Ontwikkeling  
Hier wordt geïnvesteerd in uw toekomst



ClimaRad B.V.  
Lübeckstraat 25  
7575 EE Oldenzaal  
Nederland

[T] +31 (0) 541 358 130  
[F] +31 (0) 541 358 139  
[E] [info@climrad.com](mailto:info@climrad.com)  
[W] [www.climrad.com](http://www.climrad.com)

