

Wartungsanweisungen ClimaRad 2.0 mit elektrischem Radiator

Wartungsfrequenz Filter

Wann müssen die Filter gewechselt werden?

- Bei normaler Nutzung: etwa 2 Jahre oder früher, wenn die Meldung "Filter vervuild" auf dem Display erscheint (beispielsweise in Wohnungen und Büros).
- Bei intensiver Nutzung: etwa 1 Jahr oder früher, wenn die Meldung „Filter vervuild“ auf dem Display erscheint (beispielsweise in Pflegeeinrichtungen und Schulen).

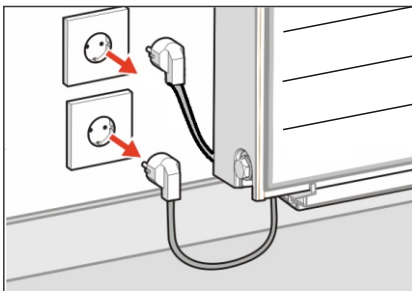
Auf www.climarad.nl/filtervervanging können Sie das Anleitungsvideo anschauen

Filter bestellen

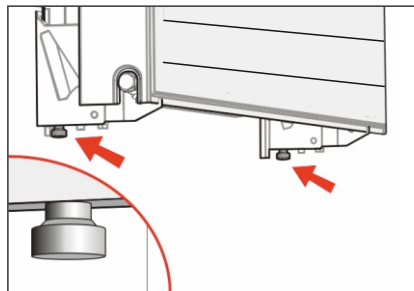
Bestellen Sie neue Filter auf

www.climarad.nl/filters

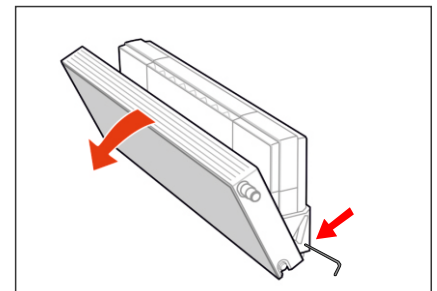
Wechseln der Zufuhrfilter



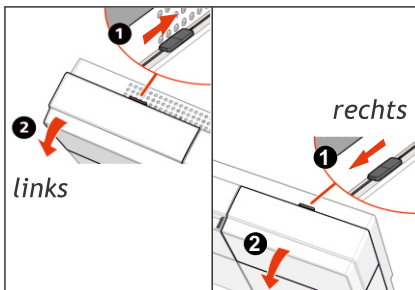
1. Zunächst das Gerät ausschalten, indem Sie den Stecker aus der Steckdose ziehen.



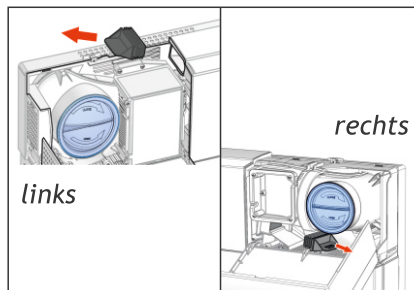
2. Unter den zwei (oder vier) Radiatorkonsolen befindet sich jeweils eine Sicherungsschraube. Drehen Sie diese Sicherungsschrauben vollständig heraus.



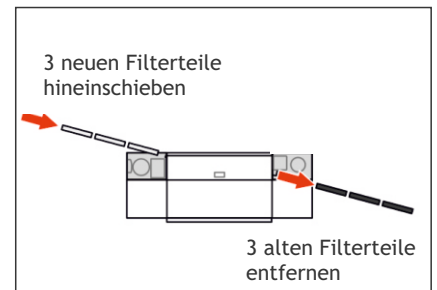
3. Den Radiator kippen und gegebenenfalls mit einem Inbusschlüssel oder Schraubendreher verriegeln.



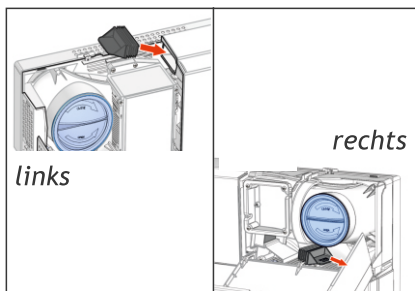
4. Die linke und die rechte Schraube oben auf dem ClimaRad nach innen schieben und beide Klappen öffnen, indem Sie diese in Ihre Richtung ziehen.



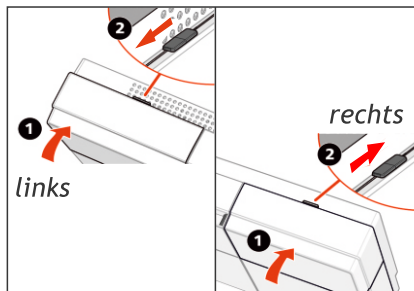
5. Die beiden Filterstopfen links und rechts entfernen.



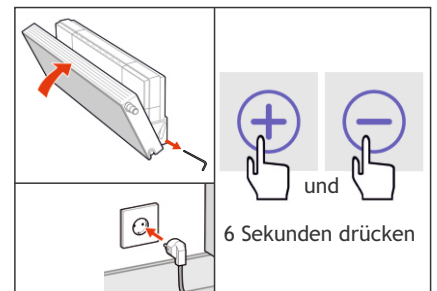
6. Die drei neuen Filterteile an der linken Seite in das Gerät hineinschieben. Die alten Filterteile kommen dadurch automatisch an der rechten Seite heraus.



7. Die zwei schwarzen Filterstopfen (links und rechts) wiedereinsetzen.



8. Die Klappen an der linken und der rechten Seite des Geräts schließen und die beiden Sicherungsschrauben wieder nach außen drehen.



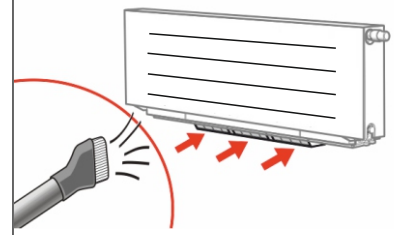
9. Den Radiator entriegeln und wieder zurückkippen. Den Stecker wieder in die Steckdose einstecken und den Stundenzähler des Filters zurücksetzen, indem Sie + und - auf dem Display gleichzeitig sechs Sekunden drücken. Die Meldung "Filter vervuild" verschwindet nun. Die Sicherungsschrauben wieder eindrehen.

Wichtig: Den Stundenzähler des Filters nur dann zurücksetzen, wenn Sie die Filter gewechselt haben.

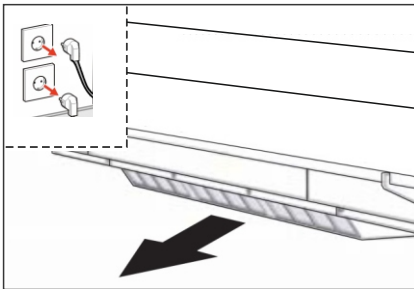
Reinigen der Luftabfuhrfilter

Der Luftabfuhrfilter befindet sich an der Unterseite des Gerätes.

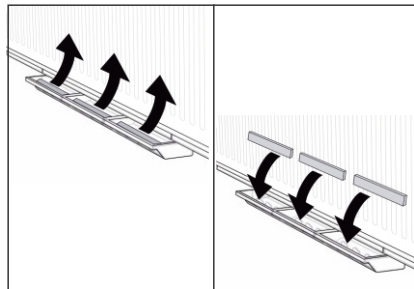
Sichtbare Verschmutzungen mit dem Staubsauger entfernen. Dies stellt den Luftdurchfluss sicher. Dafür müssen Sie den Luftabfuhrfilter nicht herausnehmen.



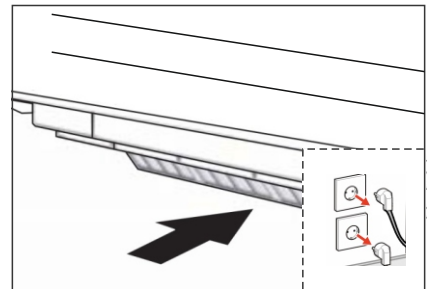
Wechseln der Luftabfuhrfilter



1. Ziehen Sie den Stecker der Lüftungs-Einheit und des elektrischen Radiators aus der Steckdose und ziehen Sie die Filterschublade an der Unterseite

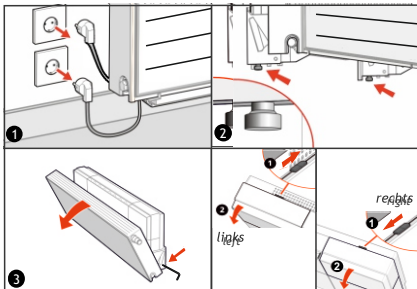


2. Die drei Filter aus dem Einschub entfernen.
3. Die drei neuen Filter in die drei Fächer des Einschubs einsetzen und gut festdrücken.

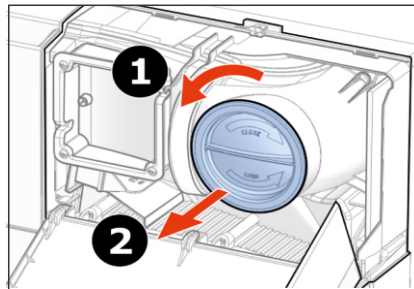


4. Den Filtereinschub so weit einschieben, bis Sie ein Klicken wahrnehmen. Den Stecker wieder in die Steckdose einstecken.

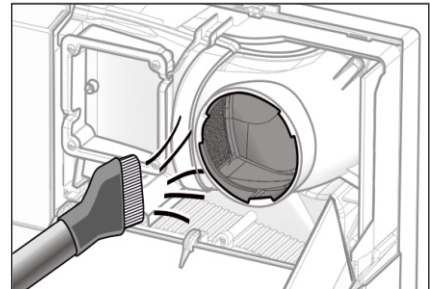
Reinigen der Luftkanäle



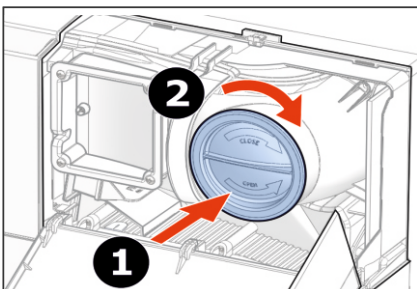
Zunächst die Schritte 1 bis 4 von „Ersetze der Luftzufuhrfilter“ befolgen.



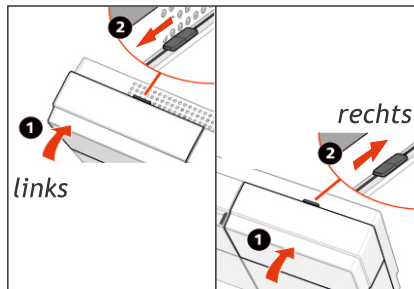
5. Die beiden blauen Stopfen eine Umdrehung gegen den Uhrzeigersinn drehen und entfernen.



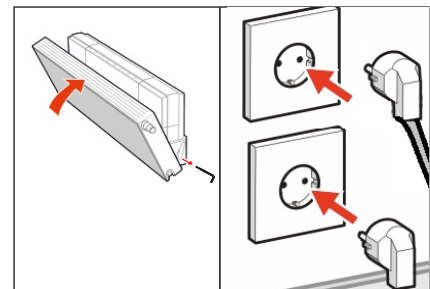
6. Mit einem Staubsauger oder einem weichen Tuch den Schmutz aus beiden Kanälen entfernen (kein Wasser verwenden).



7. Die beiden blauen Filterstopfen wieder vollständig einsetzen und festdrehen, damit das Gerät ordnungsgemäß funktioniert.



8. Die Klappen an der linken und der rechten Seite des Geräts schließen und die beiden Sicherungsschrauben wieder nach außen drehen.



9. Den Radiator entriegeln und wieder zurückkippen. Den Stecker wieder in die Steckdose einstecken und die Sicherungsschrauben wieder festdrehen.