

# Wartungsanweisungen ClimaRad Sensa Vertikal 2015

## Wartungsfrequenz Filter

Wann müssen die Filter gewechselt werden?

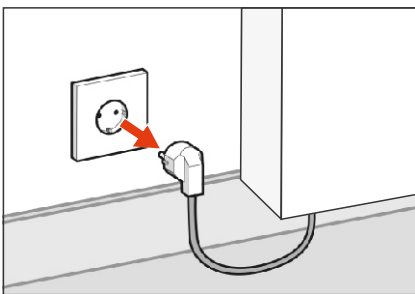
- Bei normaler Nutzung: etwa 2 Jahre oder früher, wenn die Meldung „Filter vervuild“ auf dem Display erscheint (beispielsweise in Wohnungen und Büros).
- Bei intensiver Nutzung: etwa 1 Jahr oder früher, wenn die Meldung „Filter vervuild“ auf dem Display erscheint (beispielsweise in Pflegeeinrichtungen und Schulen).

Filter bestellen

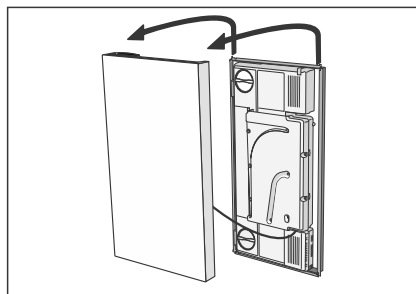
Bestellen Sie neue Filter auf

[www.climarad.nl/filters](http://www.climarad.nl/filters)

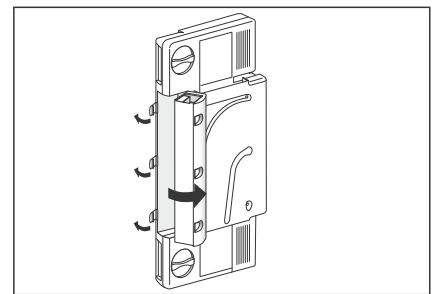
## Wechseln der Zufuhrfilter



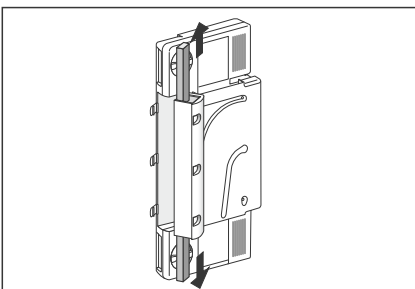
1. Zunächst das Gerät ausschalten, indem Sie den Stecker aus der Steckdose ziehen.



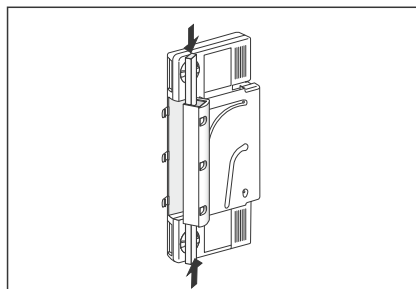
2. Die Abdeckung der Sensa durch Anheben entfernen.



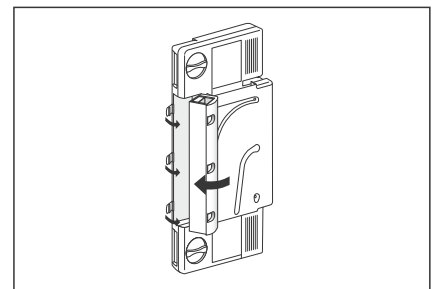
3. Die drei Verschlussklappen an der linken Seite des Geräts öffnen und das Filtergehäuse nach vorne kippen.



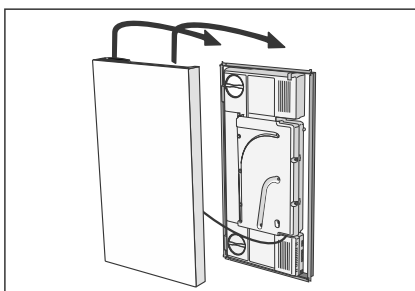
4. Die beiden verschmutzten Filterteile über die Ober- und Unterseite des Filtergehäuses entfernen.



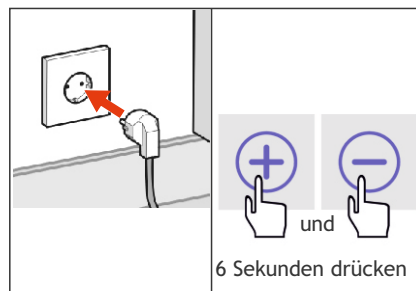
5. Die neuen Filter über die Ober- und Unterseite vollständig in das Filtergehäuse hineinschieben.



6. Das Filtergehäuse verschließen und mit den drei Verschlussklappen befestigen.



7. Die Abdeckung wieder einsetzen.

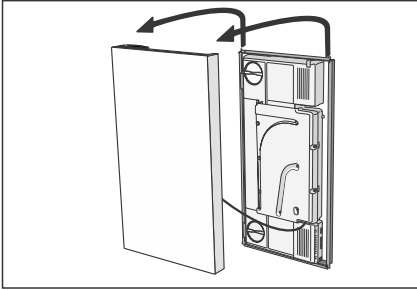


8. Den Stecker wieder in die Steckdose einstecken und den Stundenzähler des Filters zurücksetzen, indem Sie + und - auf dem Display gleichzeitig sechs Sekunden drücken. Die Meldung „Filter vervuild“ verschwindet nun.

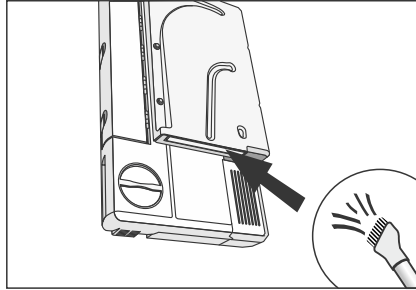
**Wichtig:** Den Stundenzähler des Filters nur dann zurücksetzen, wenn Sie die Filter gewechselt haben.

**Vorsicht:** Sicherstellen, dass keine Filterteile aus dem Filtergehäuse herausstehen oder dass keine Werkzeuge zwischen Filtergehäuse und Gehäuse festgeklemmt sind. Dies kann das Filtergehäuse beschädigen und Luftleckagen entlang der Kanten verursachen.

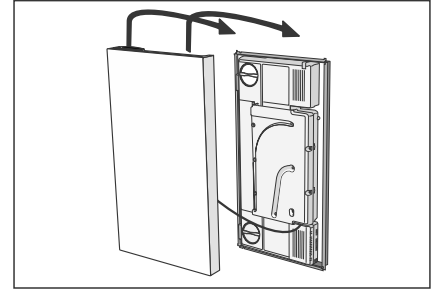
## Reinigen der Luftabfuhrfilter



1. Die Abdeckung der Sensa durch Anheben entfernen.

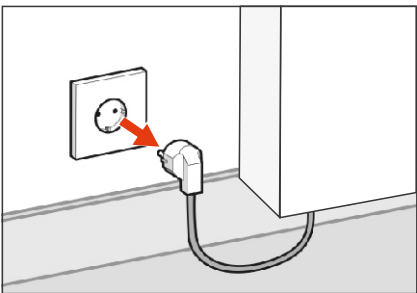


2. Verschmutzungen mit dem Staubsauger beseitigen. Dafür müssen Sie den Luftabfuhrfilter

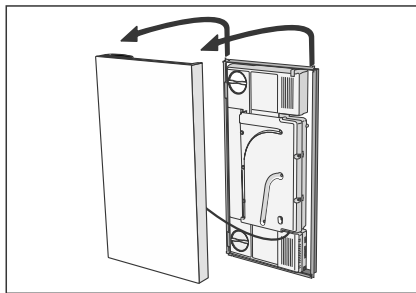


3. Die Abdeckung wiedereinsetzen.

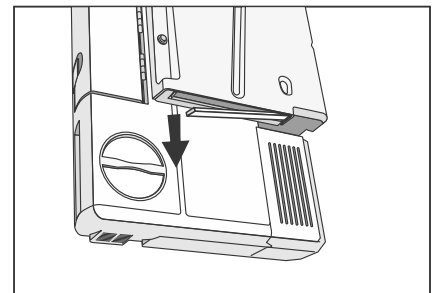
## Wechseln der Luftabfuhrfilter



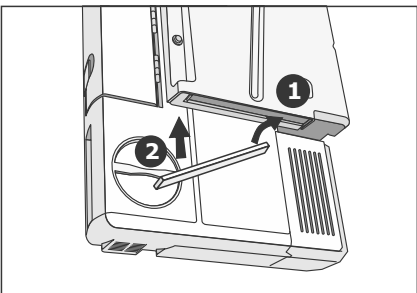
1. Zunächst das Gerät ausschalten, indem Sie den Stecker aus der Steckdose ziehen.



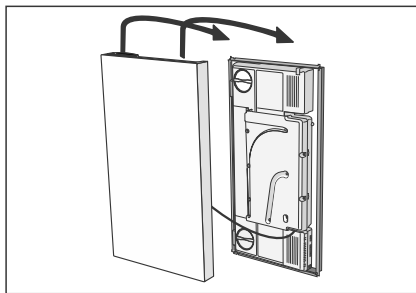
2. Die Abdeckung der Sensa durch Anheben entfernen.



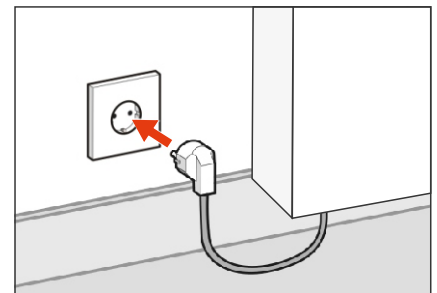
3. Den Filter an der linken Seite der Öffnung mit den Fingern herausziehen und entfernen.



4. Den neuen Filter mit der rechten Seite zuerst in die Abfuhröffnung einsetzen. Danach

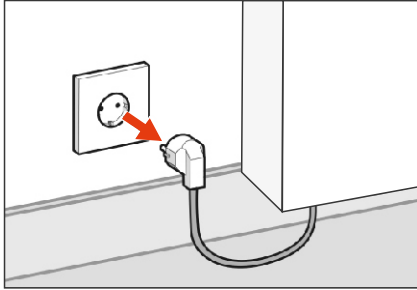


5. Die Abdeckung wiedereinsetzen.

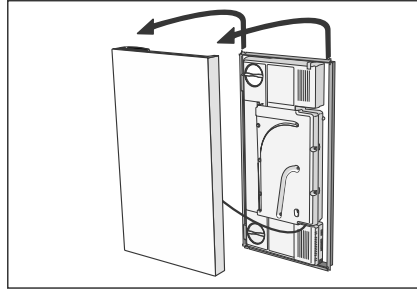


6. Den Stecker wieder in die Steckdose einstecken.

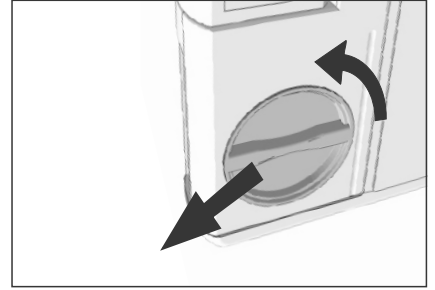
## Reinigen der Luftkanäle



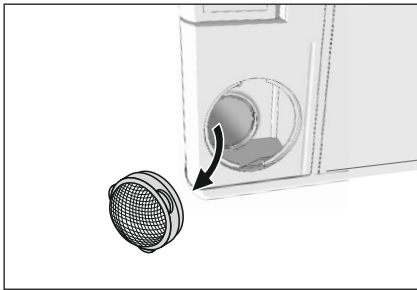
1. Zunächst das Gerät ausschalten, indem Sie den Stecker aus der Steckdose ziehen.



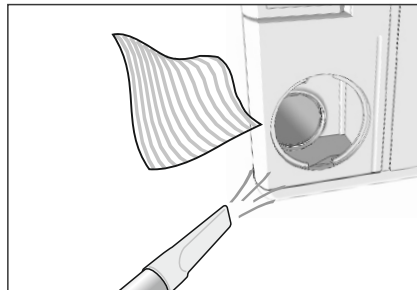
2. Die Abdeckung der Sensa durch Anheben entfernen.



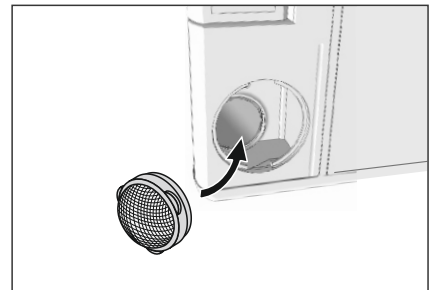
3. Die beiden Stopfen durch eine Drehung nach links lösen und herausnehmen.



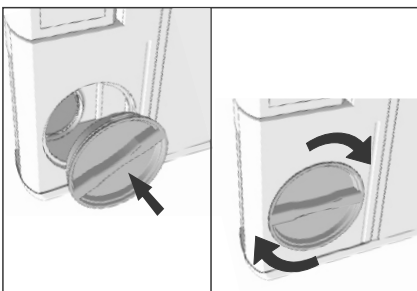
4. Die runden Einsätze an den drei Laschen festhalten und beide herausnehmen.



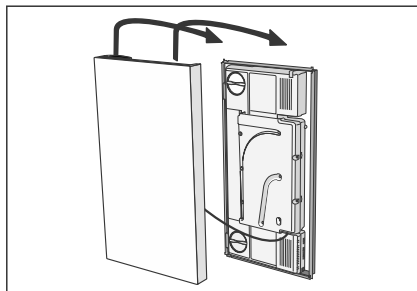
5. Mit einem Staubsauger oder einem weichen Tuch den Schmutz aus beiden Kanälen entfernen (kein Wasser verwenden).



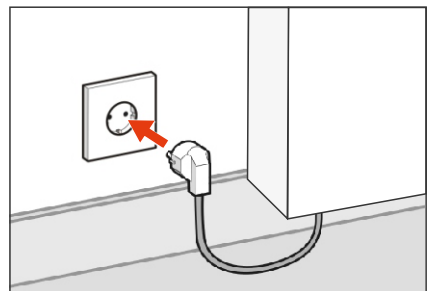
6. Die runden Einsätze wiedereinsetzen.



7. Die beiden Stopfen wiedereinsetzen und gut verschließen, damit das Gerät ordnungsgemäß funktioniert.



8. Die Abdeckung wieder einsetzen.



9. Den Stecker wieder in die Steckdose einstecken.