

# Onderhoudsinstructie ClimaRad Sensa Horizontaal

## Onderhoudsfrequentie filters

### Wanneer vervangt u de filters?

Bij normaal gebruik: om de 2 jaar of eerder als de melding 'filter vervuild' op het display verschijnt (bijvoorbeeld bij woningen en kantoren).

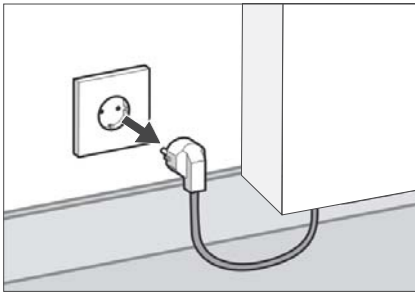
Bij intensief gebruik: na 1 jaar of eerder als de melding 'filter vervuild' op het display verschijnt (bijvoorbeeld bij zorgcomplexen en scholen).

### Filters bestellen

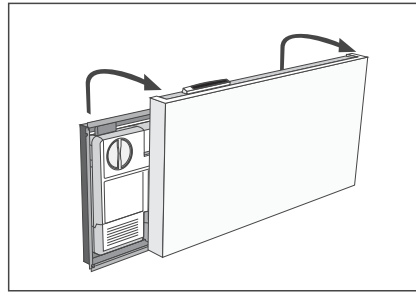
Bestel nieuwe filters via

[www.climarad.nl/filters](http://www.climarad.nl/filters)

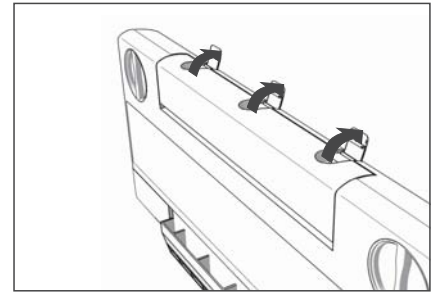
## Onderhoud ClimaRad Sensa Horizontaal: toevoerfilters vervangen



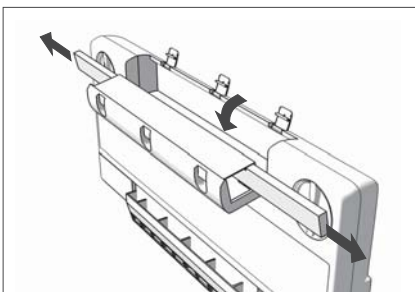
1. Schakel het toestel eerst uit door de stekker uit het stopcontact te trekken.



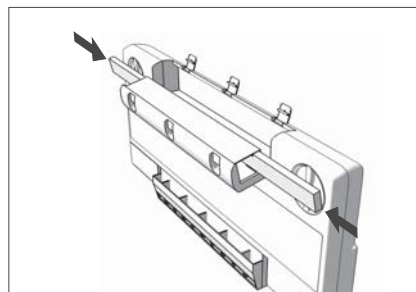
2. Haal de kap van de Sensa af door deze op te tillen.



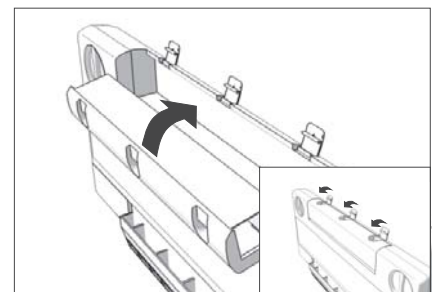
3. Maak de drie sluitclips aan de bovenkant open en kantel het filterhuis naar voren.



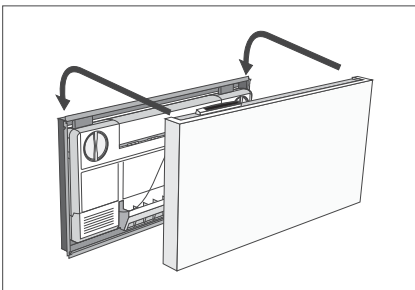
4. Schuif de twee vervuilde filterdelen via de zijkanten uit het filterhuis.



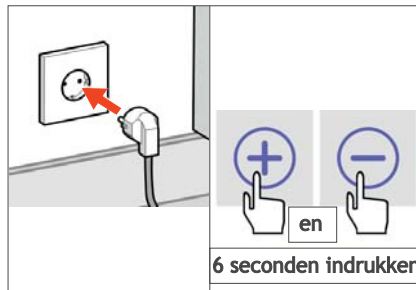
5. Schuif de twee nieuwe filters volledig in het filterhuis zodat ze niet uitsteken.



6. Kantel het filterhuis naar boven en zet deze vast met de drie sluitclips.



7. Plaats de kap weer terug op de ClimaRad Sensa.

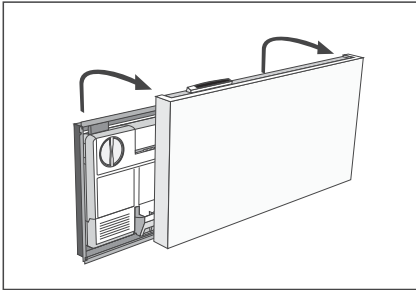


8. Stop de stekker weer in het stopcontact en reset de filterurenteller door + en - op het display 6 sec. gelijktijdig in te drukken. De melding "filter vervuild" verdwijnt nu.

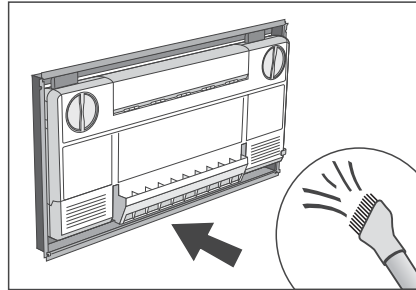
**Belangrijk:** Reset de filterurenteller alléén indien u de filters heeft vervangen.

**Let op:** Zorg ervoor dat er geen filterdelen uit het filterhuis steken of gereedschap tussen het filterhuis en de behuizing vastgeklemd wordt. Dit kan het filterhuis beschadigen en luchtlekkages langs de randen veroorzaken.

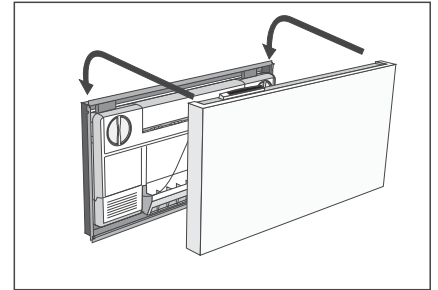
## Filterlade reinigen



1. Haal de kap van de Sensa af door deze op te tillen.

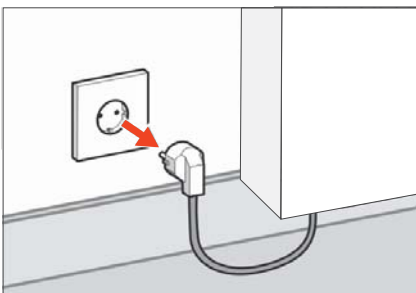


2. Gebruik een stofzuiger om zoveel mogelijk vuil te verwijderen uit de filterlade aan de onderzijde.

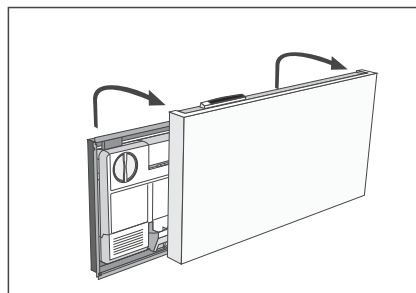


3. Plaats de kap weer terug.

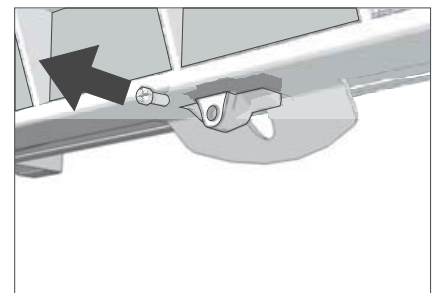
## Luchtafvoerfilters vervangen



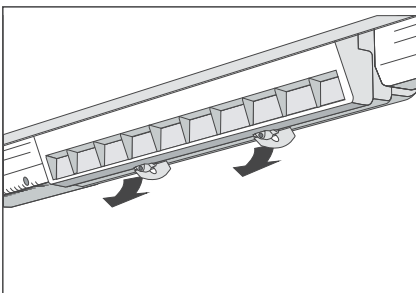
1. Schakel het toestel eerst uit door de stekker uit het stopcontact te trekken.



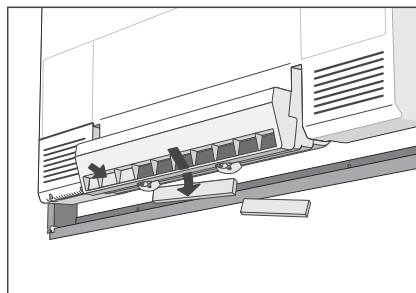
2. Haal de kap van de Sensa af door deze op te tillen



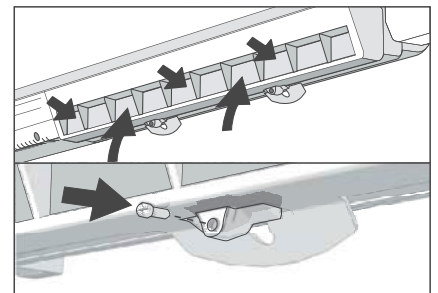
3. Draai de 2 schroeven onder de filterkap los.



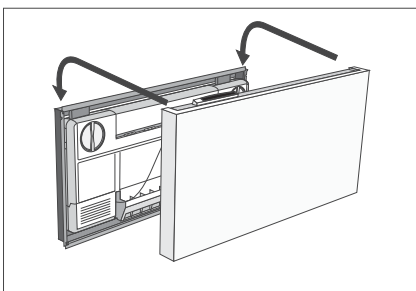
4. Trek de twee sluitclips voorzichtig iets naar u toe. Draai het filterrooster zover mogelijk naar voren.



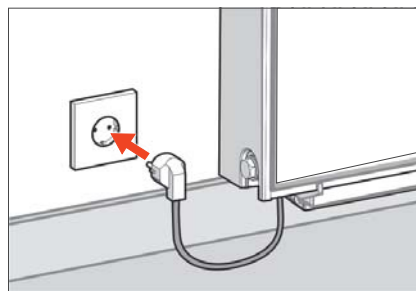
5. Duw de drie filterelementen naar achteren zodat ze loskomen.



6. Plaats de drie nieuwe filterelementen in de vakken en druk het rooster aan de onderzijde met de twee sluitclips stevig dicht tot u het voelt klikken.



7. Plaats de kap weer terug.

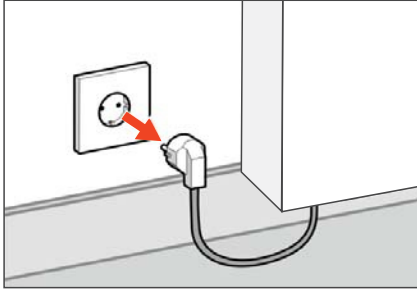


8. Stop de stekker weer in het stopcontact.

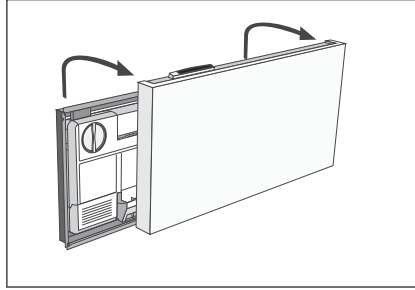
Let op: het rooster moet goed dicht zitten voor een correcte werking.

Schroef het rooster weer vast met de twee schroeven.

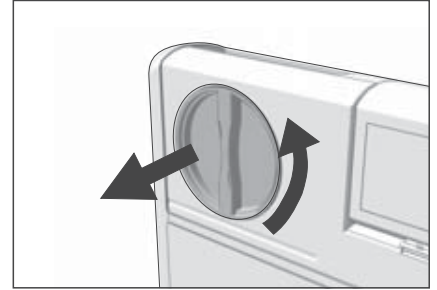
## Onderhoud ClimaRad Sensa Horizontaal: luchtkanalen reinigen



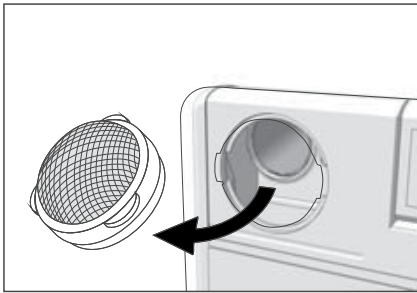
1. Schakel het toestel eerst uit door de stekker uit het stopcontact te trekken.



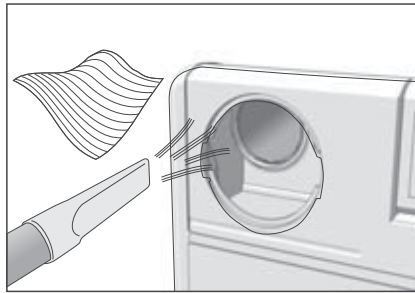
2. Haal de kap van de Sensa af door deze op te tillen.



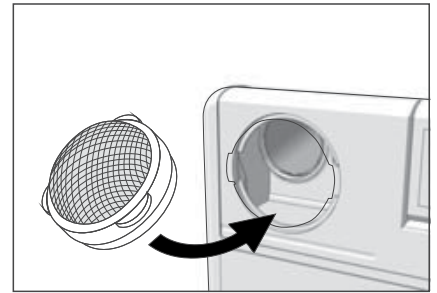
3. Verwijder de 2 doppen door deze een slag naar links te draaien en ze uit te nemen.



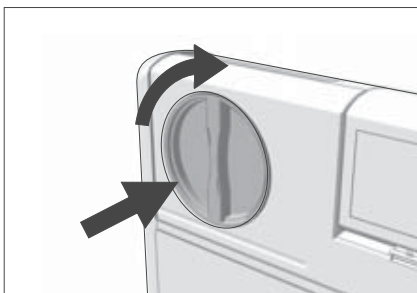
4. Pak de ronde cups bij de drie lipjes vast en neem deze eruit.



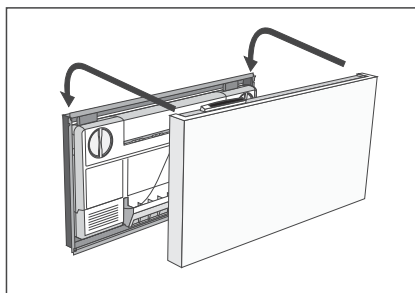
5. Verwijder vuil uit beide kanalen met een stofzuiger of een zachte doek (gebruik geen water).



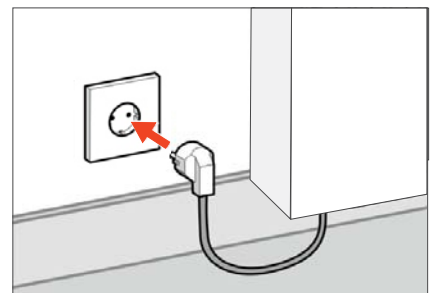
6. Plaats de ronde cups terug.



7. Plaats beide doppen terug en draai ze goed dicht voor een correcte werking.



8. Plaats de kap weer terug.



9. Stop de stekker weer in het stopcontact.