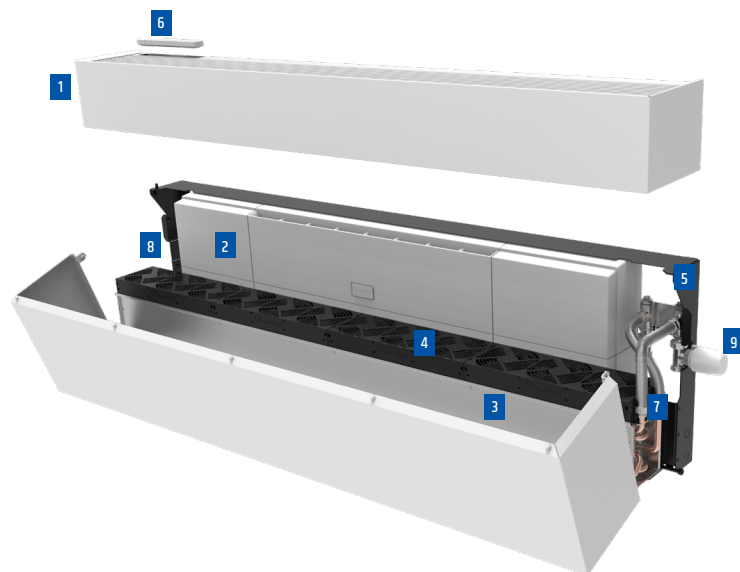


ClimaRad Vita H1C-S/H1C

Ventileren, verwarmen en koelen met WTW

Onderdelen & aansluitingen

- 1 Omkasting
- 2 Ventilatie-unit
- 3 Convector
- 4 (Boost-)ventilatoren
- 5 Muurframe
- 6 Bedieningspaneel
- 7 CV/GKW-aansluitingen (½" Bi)
- 8 Elektrische aansluiting (230V) + Modbus (optie)
- 9 Handwiel (H1C-S) / thermische afsluiter (H1C)



Accessoires

- 1 ClimaRad Communicatiemodule

ClimaRad Vita H1C

- 2 Ruimtethermostaat RF - art.nr. 3530250
Draadloos, batterij gevoed.
- 3 Externe temperatuursensor RF - art.nr. 3530375
Draadloos, batterij gevoed.

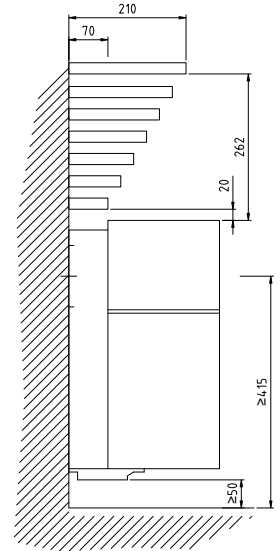


Producteigenschappen:

Afmetingen:	1530x465x270 mm (bxhxd)
Aansluitingen:	2 x Ø 110 mm
Ventilatie-debiet (max.):	125 m³/h
Sensoren:	CO ₂ (vraaggestuurd), RV, RF, Tbi, Tbui, Twater
Aangesloten vermogen:	120 W (230 VAC/50Hz)
Elektrische beschermingsklasse:	Klasse II (dubbel geïsoleerd)
Specifiek ingangsvermogen (SPI):	0,12 W/(m³/h)
Standby verbruik:	0,5 W
Warmtewisselaar:	Tegenstroom tot 90% rendement
Kleppen:	Automatisch sluitende kleppen voor toe- en afvoer
Toepassing in hoogbouw:	Tot 60 m
Luchtfilters:	ePM10-70%
Energie-label:	A+
Gewicht:	50 kg

Voorwaarden installatie ClimaRad Vita H1C-S/H1C

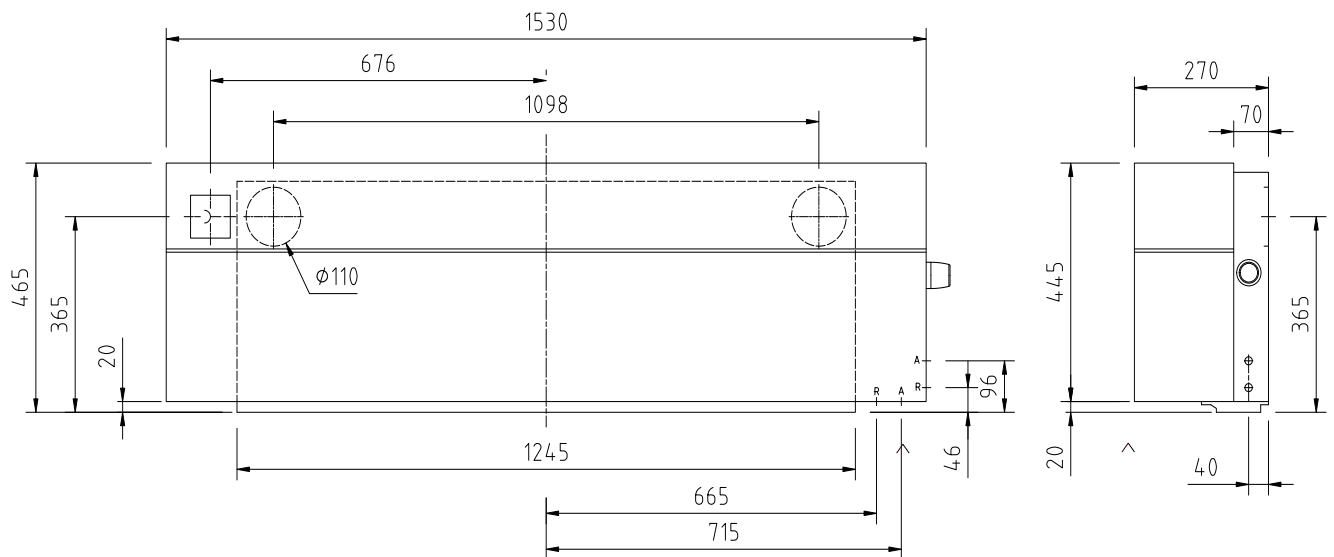
- | | | |
|----------|-----------------------|---|
| 1 | Minimale borstwering: | 520 mm (afhankelijk van vensterbankdiepte) |
| 2 | WCD type inbouw: | aansluiting op de wand achter de unit plaatsen (linksboven) |
| 3 | Convactor: | omdraaien convactor mogelijk t.b.v. linker CV-aansluiting |
| 4 | Plaatsing: | unit dient minimaal 100 mm uit de hoek geplaatst te worden i.v.m. onderhoudswerkzaamheden |



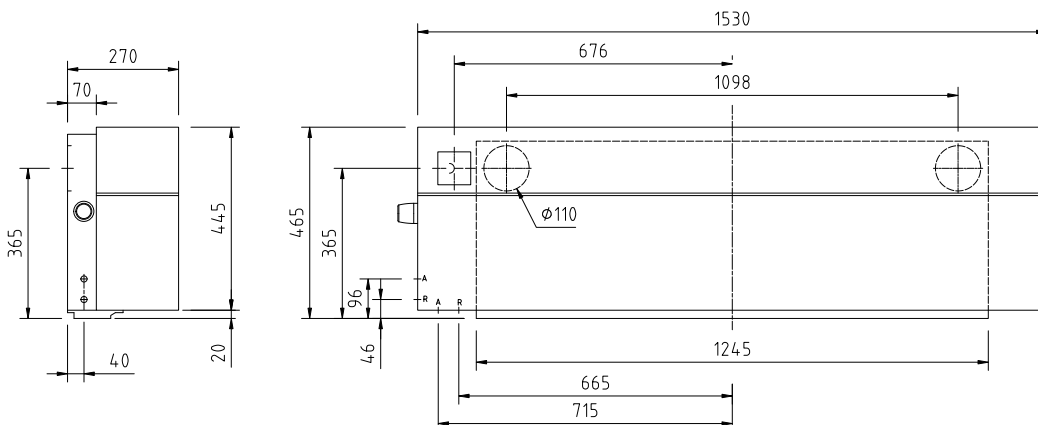
Advies afmeting vensterbankdiepte

Technische tekeningen CV-aansluiting

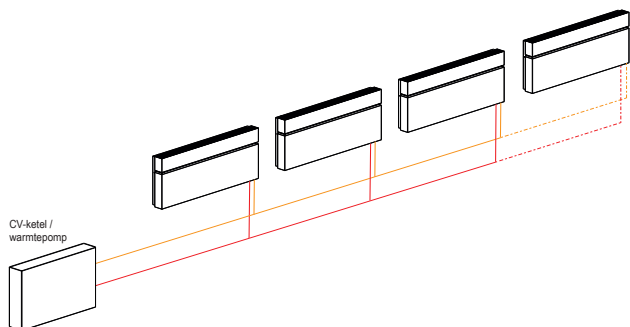
Rechter zij aansluiting (standaard)



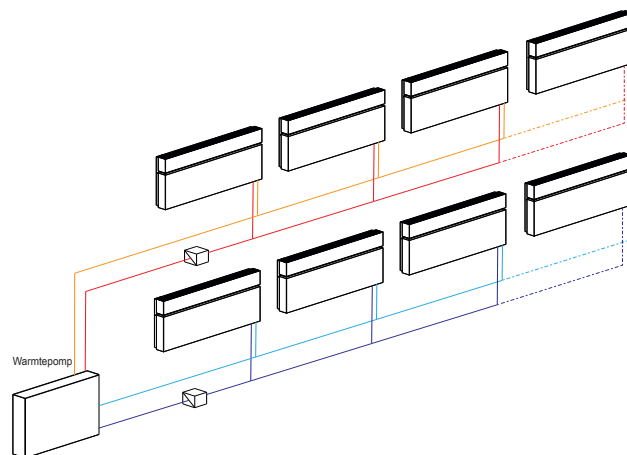
Linker zij aansluiting (bij installatie convactor omdraaien, zie installatiehandleiding)



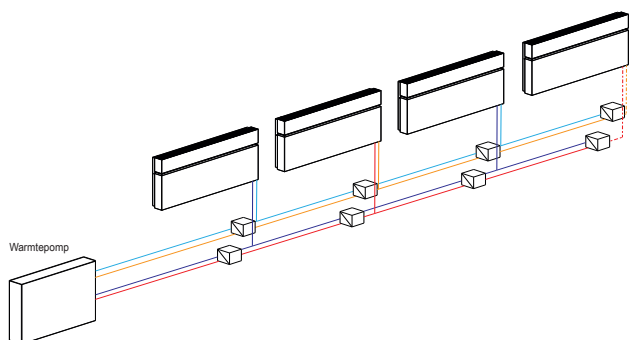
CV/GKW infrastructuur t.b.v. ClimaRad Vita H1C-S/H1C unit



Figuur 1. 2-pijps verwarming
(optioneel: centrale change-over verwarming of koeling)



Figuur 2. 2-pijps decentrale change-over verwarming en koeling per vleugel



Figuur 3. 4-pijps decentrale change-over verwarming en koeling

De ClimaRad Vita H1C is standaard uitgerust met een besturing die op basis van de actuele en gewenste binnentemperatuur en de gemeten watertemperatuur bepaalt of de unit in koel- of verwarmingsmodus moet staan. Hierdoor kunnen de units plug-and-play worden geïnstalleerd (**figuur 1**), eventueel met een centrale change-over op bijvoorbeeld de buitentemperatuur.

Interne of optionele externe temperatuursensoren meten de actuele binnentemperatuur. De gewenste binnentemperatuur kan op de unit worden ingesteld of door middel van een gekoppelde Honeywell Round (Vita H1C) of via het toegepaste gebouwbeheersysteem. Door een intelligente PI-regeling zal de unit traploos op- en aftoeren om de gewenste binnentemperatuur te bereiken.

De ClimaRad Vita H1C-S heeft geen thermostatische regeling. De unit wordt waterzijdig centraal aangestuurd.

Figuur 2 en 3: voor een twee- of vier-pijps infrastructuur met een decentrale change-over, voor koelen en verwarmen, bestaat er de mogelijkheid om de ClimaRad Vita uit te leveren met een communicatiemodule. De units kunnen dan aangesloten worden op een Modbus-netwerk. Via het GBS-systeem kan op basis van de koel- en/of verwarmingsvraag van elke unit worden bepaald of de decentrale 6-weg klep gekoeld of verwarmd water moet aanvoeren naar de verschillende units.

Afgiftes geïntegreerde convector

	Aantal fan cassettes	ventilatorsnelheid		
		Normaal	Medium	Boost
Verwarming (Watt) bij 55/45/20°C	1	1241	1382	1684
	2	1873	2111	2674
	3	2345	2732	3491
	4	2761	3196	4161
Verwarming (Watt) bij 35/30/20°C	4	1151	1332	1734
Koeling (Watt) bij 16/18/26°C	4	510	641	956

Speciaal ontwikkeld voor (Z)LT-verwarmen en koeling

De ClimaRad Vita ventilatie-unit met convector is onderdeel van de ClimaRad Comfort Solution en ClimaRad Smart (Supply) Solution. Deze WTW-unit is speciaal ontwikkeld voor het verwarmen en koelen met (zeer) lage temperatuur in woningbouw. De unit heeft een ingebouwde warmtewisselaar en diverse sensoren om de luchtkwaliteit te meten. Voor de ventilatie-unit is een convector geplaatst inclusief aanvullende fan cassettes, met deze convector kan worden verwarmd en gekoeld.

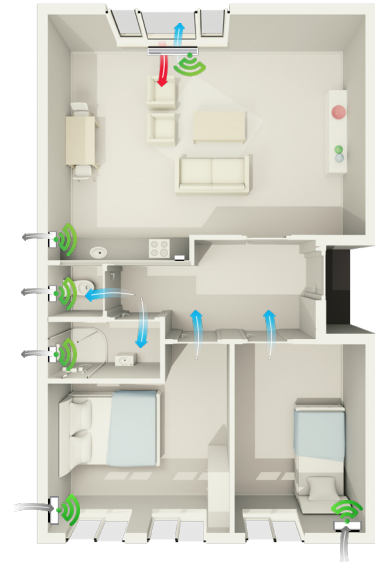
De ClimaRad Solutions zorgen voor een prettig en gezond binnenklimaat, waarbij in elk vertrek de energie maximaal wordt bespaard. Per vertrek zorgt de warmteterugwinning-unit (WTW) van ClimaRad voor de toe- en afvoer van ventilatielucht. ClimaRad staat voor een energiezuinige manier van ventileren zonder dat gebruikers last hebben van buitengeluid. In tegenstelling tot de natuurlijke manier van ventileren, verwarmt de ClimaRad unit de lucht die wordt toegevoerd voor.

Voordelen van de ClimaRad Solutions

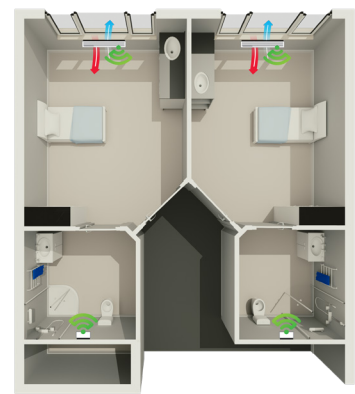
De oplossingen van ClimaRad zorgen ervoor dat ventilatie rechtstreeks via de gevel plaatsvindt. Hierdoor zijn complexe ventilatiekanalen overbodig. De ingebouwde sensoren van de ClimaRad WTW-toestellen meten automatisch op basis van CO₂, luchtvochtigheid en binnen- en buitentemperatuur. Het systeem weet op die manier hoeveel frisse lucht er toegevoerd en verwarmd moet worden.

In de zogenaamde natte ruimtes zorgt de ClimaRad Fan, ClimaRad MiniBox of ClimaRad MaxiBox voor een goede binnenluchtkwaliteit. Het afzuigen van de lucht wordt automatisch aangestuurd op basis van de luchtvochtigheid en aanwezigheid van personen in de ruimte.

Voorbeeld wonen



Voorbeeldwoning / -zorgkamer



Het werkingsprincipe



- Blauw:* toevoer van schone buitenlucht
- Rood:* toevoer van gefilterde en verwarmde/gekoelde buitenlucht
- Bruin:* afvoer van gebruikte lucht
- Paars:* afvoer naar buiten

ClimaRad®

ClimaRad BV

Lübeckstraat 25
7575 EE Oldenzaal
Nederland

Tel. +31 (0) 541 358 130
e-mail: info@climrad.com
www.climrad.nl

Bekijk de [ClimaRad Solutions](#)
voor de markten wonen, werken en zorg.