

# Wartungsanweisungen ClimaRad Sensa Vertikal

## Wartungsfrequenz Filter

Wann müssen die Filter gewechselt werden?

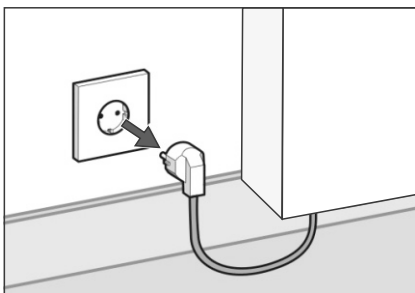
- Bei normaler Nutzung: etwa 2 Jahre oder früher, wenn die Meldung „Filter vervuild“ auf dem Display erscheint (beispielsweise in Wohnungen und Büros).
- Bei intensiver Nutzung: etwa 1 Jahr oder früher, wenn die Meldung „Filter vervuild“ auf dem Display erscheint (beispielsweise in Pflegeeinrichtungen und Schulen).

Filter bestellen

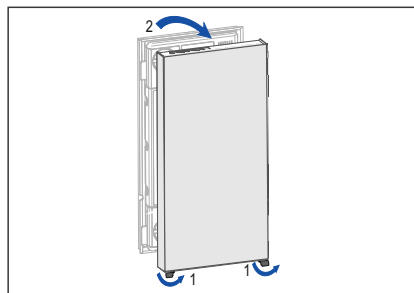
Bestellen Sie neue Filter auf

[www.climarad.nl/filters](http://www.climarad.nl/filters)

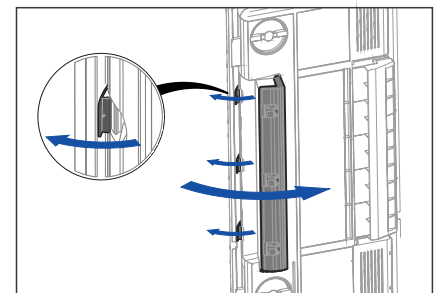
## Filter reinigen/ersetzen



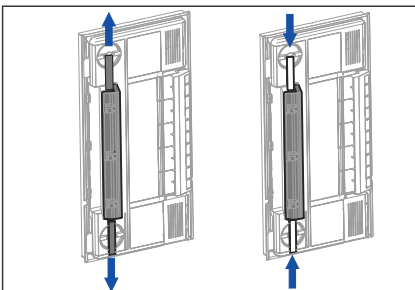
1. Zunächst das Gerät ausschalten, indem Sie den Stecker aus der Steckdose ziehen.



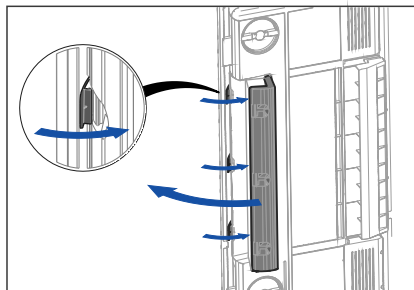
2. Die beiden Verriegelungshaken (an der Unterseite oder einer der Seiten des Gehäuses) öffnen. Die Abdeckung der Sensa durch Anheben entfernen.



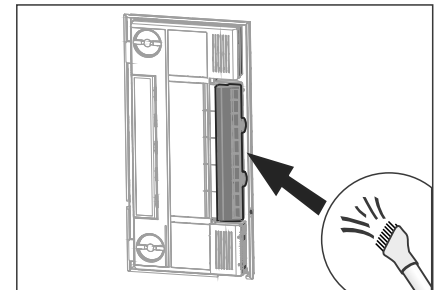
3. Zufuhrfilter. Die drei Verschlussklammern an der Oberseite öffnen und das Filtergehäuse nach vorne kippen.



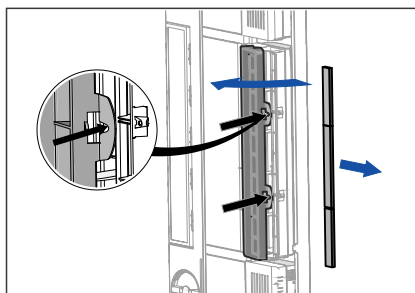
4. Die beiden verschmutzten Zufuhrfilter über die Ober- und Unterseite des Filtergehäuses entfernen.



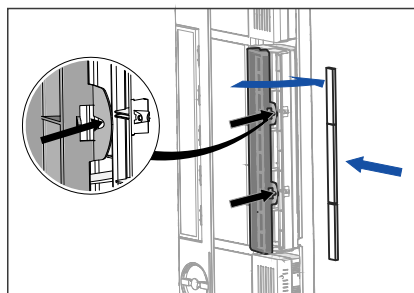
5. Das Filtergehäuse schließen und mit den drei Verschlussklammern verriegeln. Vorsicht! Die Filter dürfen nicht aus dem Filtergehäuse herausstehen.



6. Reinigen Abfuhr. Wenn die Filter noch nicht gründlich gereinigt werden müssen, können Sie diese mit einem Staubsauger reinigen. Dafür müssen Sie das Filtergehäuse nicht öffnen.

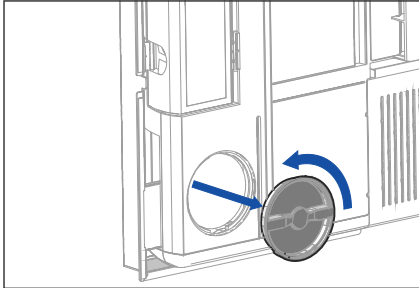


7. Wechseln der Abfuhrfilter. Das Filtergehäuse entriegeln, indem Sie die beiden Verschlussklammern vorsichtig in Ihre Richtung ziehen. Das Filtergehäuse so weit wie möglich nach vorne drehen. Den Filter an der Vorderseite aus dem Filtergehäuse herauschieben.

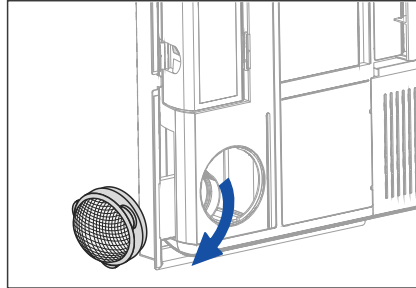


8. Die drei neuen Filter in die Fächer einsetzen und das Gitter an der Unterseite mit den zwei Verschlussklammern kräftig festdrücken, bis Sie ein Klicken wahrnehmen. Vorsicht: um ordnungsgemäß zu funktionieren, muss das Filtergehäuse fest montiert sein.

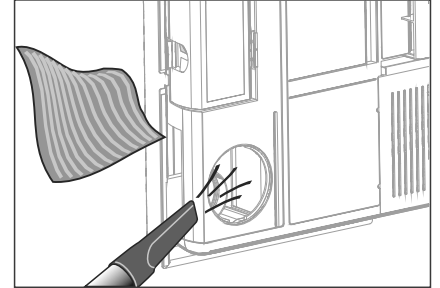
## Reinigen der Luftkanäle



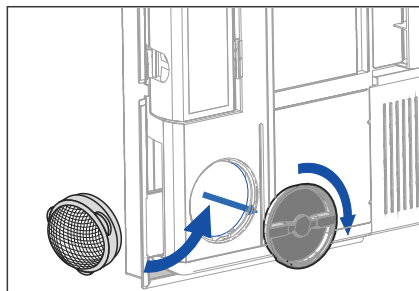
9. Reinigen der Luftkanäle. Die beiden Inspektionsluken nach links drehen und entfernen.



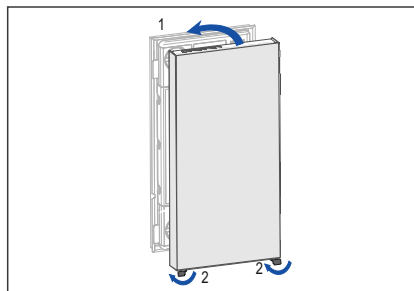
10. Die runden Einsätze aus dem Luftkanal entfernen und Staub und Schmutz aus dem Insektengitter entfernen.



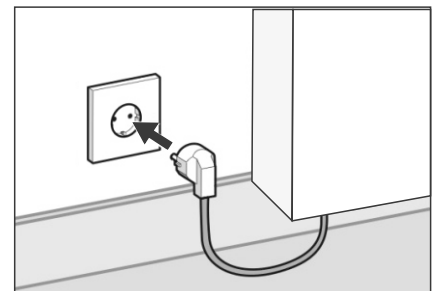
11. Mit einem Staubsauger oder einem weichen Tuch den Schmutz aus beiden Kanälen entfernen (kein Wasser verwenden).



12. Die runden Einsätze wiedereinsetzen. Die beiden Inspektionsluken wiedereinsetzen und gut verschließen, damit das Gerät ordnungsgemäß funktioniert.



13. Die Abdeckung wiedereinsetzen und die Verriegelungshaken schließen (an der Unterseite oder den Seiten des Gehäuses).



14. Den Stecker wieder in die Steckdose einstecken



15. Den Stundenzähler des Filters zurücksetzen, indem Sie + und - auf dem Display gleichzeitig sechs Sekunden drücken. Die Meldung „Filter vervuild“ verschwindet nun.

**Wichtig:** Den Stundenzähler des Filters nur dann zurücksetzen, wenn Sie die Filter gewechselt haben.