

# Wartungsanweisungen ClimaRad Sensa H2X

## Wartungsfrequenz Filter

### Wann müssen die Filter gewechselt werden?

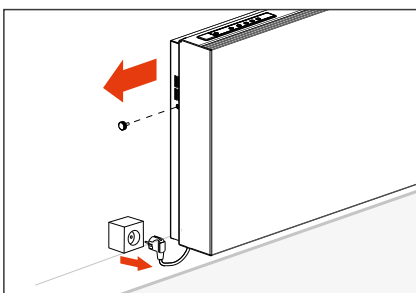
- Bei normaler Nutzung: etwa 2 Jahre oder früher, wenn die Meldung "Filter verschmutzt" auf dem Display erscheint (beispielsweise in Wohnungen und Büros).
- Bei intensiver Nutzung: etwa 1 Jahr oder früher, wenn die Meldung „Filter verschmutzt“ auf dem Display erscheint (beispielsweise in Pflegeeinrichtungen und Schulen).

### Filters bestellen

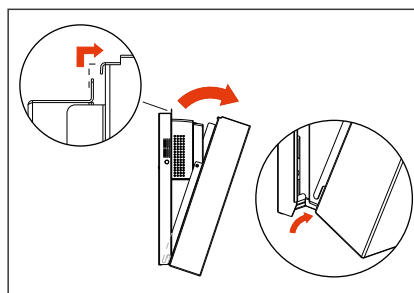
Bestellen Sie neue Filter auf

[www.climarad.nl/filters](http://www.climarad.nl/filters)

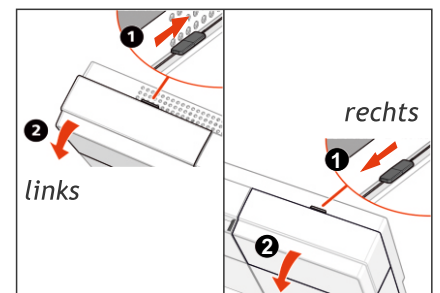
## Luftzufuhrfilter austauschen



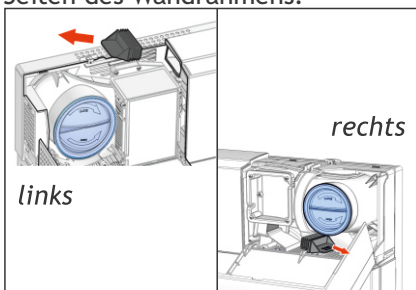
1. Schalten Sie zuerst das Gerät aus, indem Sie den Stecker aus der Steckdose ziehen. Entfernen Sie dann (falls vorhanden) die Sicherungsschrauben auf beiden Seiten des Wandrahmens.



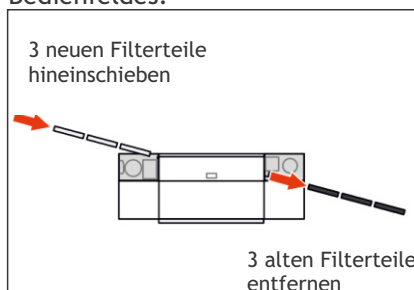
2. Entfernen Sie die Verkleidung, indem Sie sie leicht anheben, dann nach vorn kippen und aus dem Wandrahmen heben. Achten Sie auf die Verkabelung des Bedienfeldes.



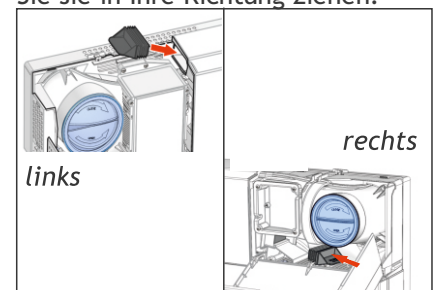
3. Schieben Sie den linken und rechten Verriegelungsschieber auf der Oberseite des ClimaRad-Lüftungsgeräts nach innen und öffnen Sie beide Klappen, indem Sie sie in Ihre Richtung ziehen.



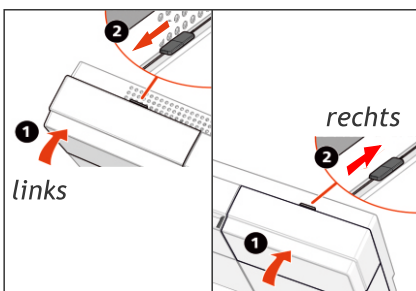
4. Entfernen Sie die schwarzen Filterkappen auf der linken und rechten Seite.



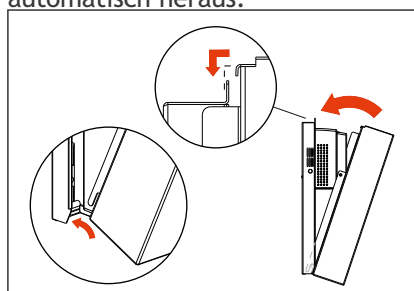
5. Schieben Sie an der linken Seite drei neue Filterelemente in das Gerät. Die alten Filterelemente kommen auf der rechten Seite automatisch heraus.



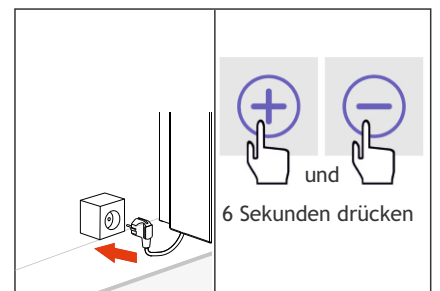
6. Bringen Sie die beiden schwarzen Filterkappen (links und rechts) wieder an.



7. Schließen Sie die Klappen auf der linken und rechten Seite des Geräts, und schieben Sie beide Verriegelungsschieber wieder zurück.

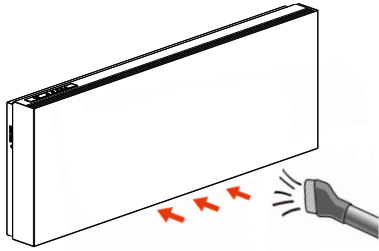


8. Bringen Sie die Verkleidung wieder an, indem Sie sie in den Wandrahmen einsetzen und nach vorn kippen. Heben Sie nun die Verkleidung leicht an, so dass sie über den Wandrahmen fällt. Achten Sie dabei darauf, dass die Kabel nirgendwo eingeklemmt werden. *Bringen Sie gegebenenfalls die Sicherungsschrauben wieder an.*



9. Stecken Sie den Stecker wieder in die Steckdose, und setzen Sie den Filterstundenzähler zurück (drücken Sie "+" und "-" gleichzeitig für 6 Sekunden). Die Meldung "Filter verschmutzt" verschwindet jetzt. **Wichtig: Setzen Sie den Filterstundenzähler nur zurück, wenn Sie die Filter ausgetauscht haben.**

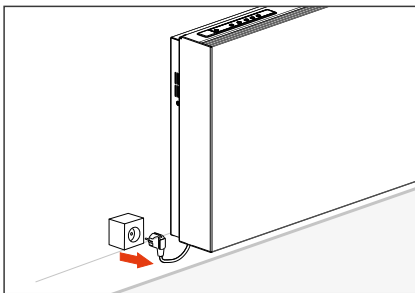
## Abluftfilter reinigen



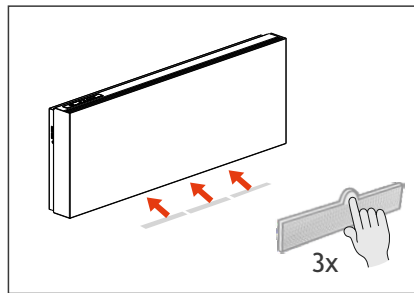
Die Abluftfilter befinden sich an der Unterseite des Geräts.

Saugen Sie die Filter ab, wenn sie sichtbar verschmutzt sind. Dadurch bleibt der Luftdurchsatz gewährleistet. Dabei brauchen Sie die Abluftfilter nicht zu entfernen.

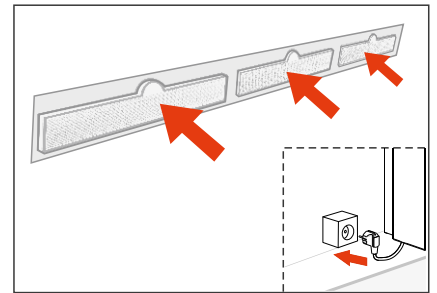
## Abluftfilter austauschen



1. Schalten Sie zuerst das Gerät aus, indem Sie den Stecker aus der Steckdose ziehen.

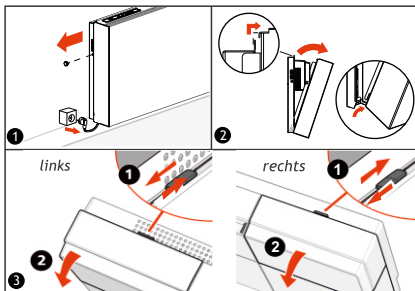


2. Die 3 Abluftfilter befinden sich an der Unterseite des Geräts in der Mitte. Sie können entfernt werden, indem man einen Finger hinter die Kerbe legt.

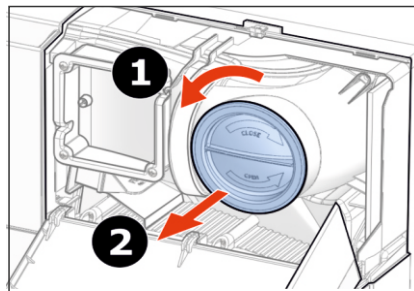


3. Schieben Sie 3 neue Abluftfilter in die Halter, und stecken Sie dann den Stecker wieder in die Steckdose.

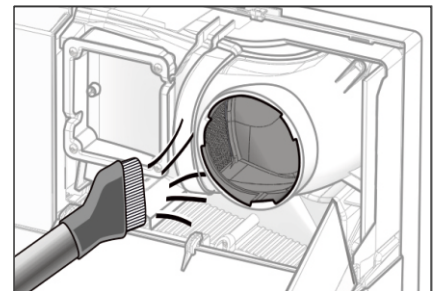
## Luftkanäle reinigen



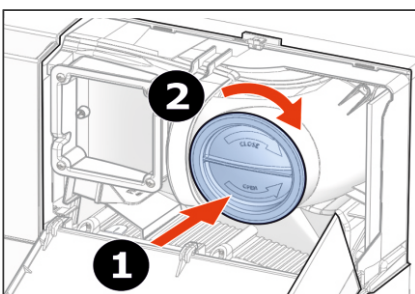
4. Führen Sie zunächst die Schritte 1 bis 3 unter "Zuluftfilter austauschen" aus.



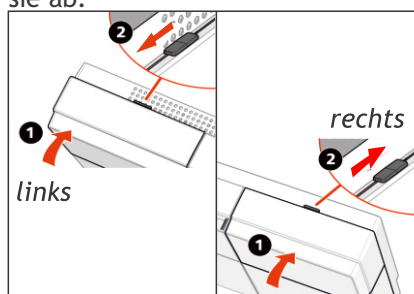
5. Drehen Sie die beiden blauen Kappen um eine Umdrehung gegen den Uhrzeigersinn, und nehmen Sie sie ab.



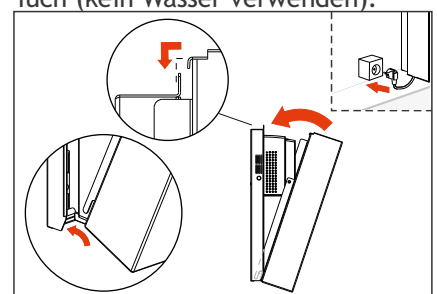
6. Entfernen Sie den Schmutz aus beiden Kanälen mit einem Staubsauger oder einem weichen Tuch (kein Wasser verwenden).



7. Drücken Sie die beiden blauen Filterkappen für eine korrekte Funktion wieder vollständig hinein und ziehen Sie sie fest.



8. Schließen Sie die Klappen auf der linken und rechten Seite des Geräts, und schieben Sie beide Verriegelungsschieber wieder zurück.



9. Bringen Sie die Verkleidung wieder an, indem Sie sie in den Wandrahmen einsetzen und nach vorn kippen. Heben Sie nun die Verkleidung leicht an, so dass sie über den Wandrahmen fällt. Achten Sie dabei darauf, dass die Kabel nirgendwo eingeklemmt werden. Stecken Sie den Stecker in die Steckdose. *Bringen Sie eventuell die Sicherungsschrauben wieder an.*